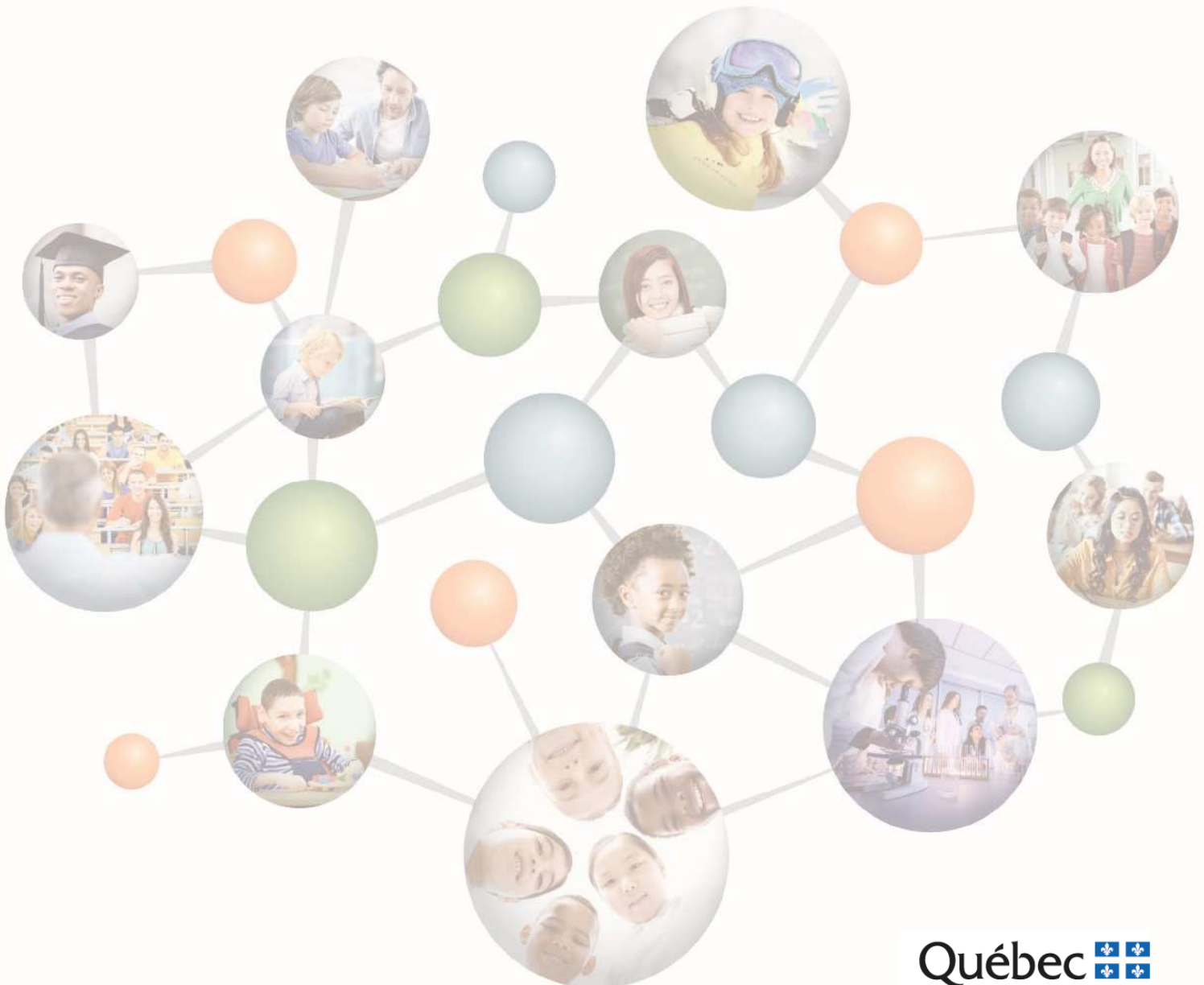


GUIDE DE L'UTILISATEUR DES DONNÉES GÉOSPATIALES OUVERTES DU MINISTÈRE DE L'ÉDUCATION

Version 2.0



Coordination et rédaction

Direction de l'exploitation informationnelle et de la géomatique
Direction générale des statistiques, de la recherche et de la géomatique
Secteur de la prospective, statistiques et politiques

Pour tout renseignement, s'adresser à l'endroit suivant :

informationsgeographiques@education.gouv.qc.ca

Direction de l'exploitation informationnelle et de la géomatique
Ministère de l'Éducation
1035, rue De La Chevrotière, 26^e étage
Québec (Québec) G1R 5A5

Cette publication ainsi que les données auxquelles elle fait référence sont disponibles à l'adresse suivante :

<https://www.donneesquebec.ca/recherche/fr/dataset?organization=mels>.

© Gouvernement du Québec
Ministère de l'Éducation

Historique des modifications

Version	Description	Date
0.5	Première rédaction	2019-03-06
0.6	Corrections provenant des systèmes ministériels	2019-04-01
0.7	Révision linguistique	2019-04-25
1.0	Version livrable	2019-05-27
1.1	Modifications aux structures de données des établissements scolaires	2019-11-28
1.2	Modifications suite à l'entrée en vigueur de la loi 40 pour les centres de services scolaires francophones	2020-07-09
2.0	Modification aux structures de données des immeubles	2022-03-01

Table des matières

Historique des modifications	ii
Sigles et abréviations	1
Information générale	2
Cycles de mise à jour	2
Projection	2
Formats offerts.....	2
Territoires des centres de services scolaires et des commissions scolaires du Québec	3
Correspondance entre les noms d’attributs et les différents formats de données.....	4
Table : CS_ANG.....	7
Table : CS_FRA.....	8
Table : CS_STA.....	9
Localisation des établissements d’enseignement du réseau scolaire au Québec	10
Correspondance entre les noms d’attributs et les différents formats de données.....	11
Table : ES_Collegial.....	19
Table : ES_Universitaire.....	23
Table : PPS_Gouvernemental.....	26
Table : PPS_Prive_Etablissement	30
Table : PPS_Prive_Installation	32
Table : PPS_Public_Ecole.....	37
Table : PPS_Public_Immeuble	44
Table : PPS_Public_SSocial_CS	51
Table : PPS_Public_SSocial_Org	54

Sigles et abréviations

Abréviation	Définition
AQ	Adresses Québec
MERN	Ministère de l'Énergie et des Ressources naturelles
SDA	Système sur le découpage administratif
MEQ	Ministère de l'Éducation
PPS	Enseignement préscolaire, primaire et secondaire (inclut la formation professionnelle et l'éducation des adultes)
ES	Enseignement supérieur
COL	Collégial
UNI	Universitaire

Information générale

Cycles de mise à jour

Les territoires des commissions scolaires du Québec sont mis à jour mensuellement, alors que les établissements d'enseignement le sont sur une base hebdomadaire.

Projection

La projection WGS 1984 Web Mercator (auxiliary sphere) (EPSG 3857) a été retenue pour la diffusion en données ouvertes des données du Ministère.

Formats offerts

ESRI Shapefile (SHP)

ESRI FileGeodatabase (FGDB)

MapInfo TabFile (TAB)

GeoJSON (GEOJSON)

Fichier texte (CSV)

Licence

Les données présentées dans ce document sont partagées sous licence [Creative Commons 4.0 \(CC BY\)](#). Cette licence permet de distribuer, remixer, arranger et adapter les données, même à des fins commerciales, tant que le crédit de la création originale des données est attribué au Ministère de l'Éducation et de l'Enseignement supérieur.

Mise en garde

Cette compilation cartographique n'a aucune portée légale. Seuls les documents déposés ont force de loi.

Territoires des centres de services scolaires et des commissions scolaires du Québec

Table	Description
CS_ANG	Territoires des commissions scolaires anglophones du Québec basés sur les données du SDA du Québec produit par le MERN à l'échelle 1:20 000. Les territoires ont été découpés à la rive du fleuve pour mieux représenter les superficies.
CS_ANG_GEN	Territoires des commissions scolaires anglophones du Québec basés sur les données du SDA du Québec produit par le MERN à l'échelle 1:20 000. Les territoires ont été généralisés pour accélérer l'affichage aux échelles plus petites.
CS_ANG_SDA	Territoires des commissions scolaires anglophones du Québec basés sur les données du SDA du Québec produit par le MERN à l'échelle 1:20 000.
CS_FRA	Territoires des centres de services scolaires francophones du Québec basés sur les données du SDA du Québec produit par le MERN à l'échelle 1:20 000. Les territoires ont été découpés à la rive du fleuve pour mieux représenter les superficies.
CS_FRA_GEN	Territoires des centres de services scolaires francophones du Québec basés sur les données du SDA du Québec produit par le MERN à l'échelle 1:20 000. Les territoires ont été généralisés pour accélérer l'affichage aux échelles plus petites.
CS_FRA_SDA	Territoires des centres de services scolaires francophones du Québec basés sur les données du SDA du Québec produit par le MERN à l'échelle 1:20 000.
CS_STA	Territoires du centre de services scolaire et des commissions scolaires à statut particulier du Québec basés sur les données du SDA du Québec produit par le MERN à l'échelle 1:20 000. Les territoires ont été découpés à la rive du fleuve pour mieux représenter les superficies.
CS_STA_GEN	Territoires du centre de services scolaire et des commissions scolaires à statut particulier du Québec basés sur les données du SDA du Québec produit par le MERN à l'échelle 1:20 000. Les territoires ont été généralisés pour accélérer l'affichage aux échelles plus petites.
CS_STA_SDA	Territoires du centre de services scolaire et des commissions scolaires à statut particulier du Québec basés sur les données du SDA du Québec produit par le MERN à l'échelle 1:20 000.

Correspondance entre les noms d'attributs et les différents formats de données

Nomenclature du document	SHP et TAB	FGDB et CSV
Table CS_ANG		
CD_CS_ANG	CD_CS	CD_CS_ANG
NOM_OFFCL_CS_ANG	NOM_CS	NOM_OFFCL_CS_ANG
NOM_SITE_WEB_GDUNO	SITE_WEB	NOM_SITE_WEB_GDUNO
VALR_SUPRF_KM2	SUPRF_KM2	VALR_SUPRF_KM2
VALR_PERMT_KM	PERMT_KM	VALR_PERMT_KM
CD_COULR		CD_COULR
NOM_VERSN	NOM_VERSN	NOM_VERSN
Table CS_ANG_GEN		
CD_CS_ANG		CD_CS_ANG
NOM_OFFCL_CS_ANG		NOM_OFFCL_CS_ANG
NOM_SITE_WEB_GDUNO		NOM_SITE_WEB_GDUNO
VALR_SUPRF_KM2		VALR_SUPRF_KM2
VALR_PERMT_KM		VALR_PERMT_KM
CD_COULR		CD_COULR
NOM_VERSN		NOM_VERSN
Table CS_ANG_SDA		
CD_CS_ANG	CD_CS	CD_CS_ANG
NOM_OFFCL_CS_ANG	NOM_CS	NOM_OFFCL_CS_ANG
NOM_SITE_WEB_GDUNO	SITE_WEB	NOM_SITE_WEB_GDUNO
VALR_SUPRF_KM2	SUPRF_KM2	VALR_SUPRF_KM2
VALR_PERMT_KM	PERMT_KM	VALR_PERMT_KM
CD_COULR		CD_COULR
NOM_VERSN	NOM_VERSN	NOM_VERSN

Table CS_FRA		
CD_CS_FRA	CD_CS	CD_CS_FRA
NOM_OFFCL_CS_FRA	NOM_CS	NOM_OFFCL_CS_FRA
NOM_SITE_WEB_GDUNO	SITE_WEB	NOM_SITE_WEB_GDUNO
VALR_SUPRF_KM2	SUPRF_KM2	VALR_SUPRF_KM2
VALR_PERMT_KM	PERMT_KM	VALR_PERMT_KM
CD_COULR		CD_COULR
NOM_VERSN	NOM_VERSN	NOM_VERSN
Table CS_FRA_GEN		
CD_CS_FRA		CD_CS_FRA
NOM_OFFCL_CS_FRA		NOM_OFFCL_CS_FRA
NOM_SITE_WEB_GDUNO		NOM_SITE_WEB_GDUNO
VALR_SUPRF_KM2		VALR_SUPRF_KM2
VALR_PERMT_KM		VALR_PERMT_KM
CD_COULR		CD_COULR
NOM_VERSN		NOM_VERSN
Table CS_FRA_SDA		
CD_CS_FRA	CD_CS	CD_CS_FRA
NOM_OFFCL_CS_FRA	NOM_CS	NOM_OFFCL_CS_FRA
NOM_SITE_WEB_GDUNO	SITE_WEB	NOM_SITE_WEB_GDUNO
VALR_SUPRF_KM2	SUPRF_KM2	VALR_SUPRF_KM2
VALR_PERMT_KM	PERMT_KM	VALR_PERMT_KM
CD_COULR		CD_COULR
NOM_VERSN	NOM_VERSN	NOM_VERSN
Table CS_STA		
CD_CS_STA	CD_CS	CD_CS_STA
NOM_OFFCL_CS_STA	NOM_CS	NOM_OFFCL_CS_STA

NOM_SITE_WEB_GDUNO	SITE_WEB	NOM_SITE_WEB_GDUNO
VALR_SUPRF_KM2	SUPRF_KM2	VALR_SUPRF_KM2
VALR_PERMT_KM	PERMT_KM	VALR_PERMT_KM
CD_COULR		CD_COULR
NOM_VERSN	NOM_VERSN	NOM_VERSN
Table CS_STA_GEN		
CD_CS_STA		CD_CS_STA
NOM_OFFCL_CS_STA		NOM_OFFCL_CS_STA
NOM_SITE_WEB_GDUNO		NOM_SITE_WEB_GDUNO
VALR_SUPRF_KM2		VALR_SUPRF_KM2
VALR_PERMT_KM		VALR_PERMT_KM
CD_COULR		CD_COULR
NOM_VERSN		NOM_VERSN
Table CS_STA_SDA		
CD_CS_STA	CD_CS	CD_CS_STA
NOM_OFFCL_CS_STA	NOM_CS	NOM_OFFCL_CS_STA
NOM_SITE_WEB_GDUNO	SITE_WEB	NOM_SITE_WEB_GDUNO
VALR_SUPRF_KM2	SUPRF_KM2	VALR_SUPRF_KM2
VALR_PERMT_KM	PERMT_KM	VALR_PERMT_KM
CD_COULR		CD_COULR
NOM_VERSN	NOM_VERSN	NOM_VERSN

Table : CS_ANG

Table CS_ANG			
Nom	Type de données	Taille du champ	Exemple
CD_CS_ANG	Texte	6	884000
NOM_OFFCL_CS_ANG	Texte	60	CS Riverside
NOM_SITE_WEB_GDUNO	Texte	60	www.rsb.qc.ca
VALR_SUPRF_KM2	Numérique	Réel double	4677,322401
VALR_PERMT_KM	Numérique	Réel double	717,094935
CD_COULR	Numérique	Entier court	1
NOM_VERSN	Texte	20	V2019-01

Nom de l'attribut	Définition de l'attribut
CD_CS_ANG	Identifiant unique de la commission scolaire.
	Domaine : S. O.
NOM_OFFCL_CS_ANG	Nom officiel de la commission scolaire.
	Domaine : S. O.
NOM_SITE_WEB_GDUNO	Site Web de la commission scolaire.
	Domaine : S. O.
VALR_SUPRF_KM2	Superficie de la commission scolaire, en kilomètres carrés.
	Domaine : S. O.
VALR_PERMT_KM	Périmètre de la commission scolaire, en kilomètres.
	Domaine : S. O.
CD_COULR	Code de couleur généré pour que chaque commission scolaire ait une couleur différente de celle de ses voisins.
	Domaine : Correspond à une valeur entre 0 et 5.
NOM_VERSN	Identifiant de version.
	Domaine : Correspond à la date de diffusion, selon le format VAAAA-MM, de la version du SDA utilisée.

Les tables CS_ANG, CS_ANG_SDA et CS_ANG_GEN possèdent toutes les mêmes attributs. Seule la géométrie des polygones diffère.

Table : CS_FRA

Table CS_FRA			
Nom	Type de données	Taille du champ	Exemple
CD_CS_FRA	Texte	6	784000
NOM_OFFCL_CS_FRA	Texte	60	CSS de l'Or-et-des-Bois
NOM_SITE_WEB_GDUNO	Texte	60	www.csob.qc.ca
VALR_SUPRF_KM2	Numérique	Réel double	27726,964246
VALR_PERMT_KM	Numérique	Réel double	1274,038377
CD_COULR	Numérique	Entier court	3
NOM_VERSN	Texte	20	V2020-06

Nom de l'attribut	Définition de l'attribut
CD_CS_FRA	Identifiant unique du centre de services scolaire.
	Domaine : S. O.
NOM_OFFCL_CS_FRA	Nom officiel du centre de services scolaire.
	Domaine : S. O.
NOM_SITE_WEB_GDUNO	Site Web du centre de services scolaire.
	Domaine : S. O.
VALR_SUPRF_KM2	Superficie du centre de services scolaire, en kilomètres carrés.
	Domaine : S. O.
VALR_PERMT_KM	Périmètre du centre de services scolaire, en kilomètres.
	Domaine : S. O.
CD_COULR	Code de couleur généré pour que chaque centre de services scolaire ait une couleur différente de celle de ses voisins.
	Domaine : Correspond à une valeur entre 0 et 5.
NOM_VERSN	Identifiant de version.
	Domaine : Correspond à la date de diffusion, selon le format VAAAA-MM, de la version du SDA utilisée.

Les tables CS_FRA, CS_FRA_SDA et CS_FRA_GEN possèdent toutes les mêmes attributs. Seule la géométrie des polygones diffère.

Table : CS_STA

Table CS_STA			
Nom	Type de données	Taille du champ	Exemple
CD_CS_STA	Texte	6	769000
NOM_OFFCL_CS_STA	Texte	60	CS Kativik
NOM_SITE_WEB_GDUNO	Texte	60	www.kativik.qc.ca
VALR_SUPRF_KM2	Numérique	Réel double	530901,517643
VALR_PERMT_KM	Numérique	Réel double	5916,548996
CD_COULR	Numérique	Entier court	5
NOM_VERSN	Texte	20	V2019-01

Nom de l'attribut	Définition de l'attribut
CD_CS_STA	Identifiant unique du centre de services scolaire ou de la commission scolaire.
	Domaine : S. O.
NOM_OFFCL_CS_STA	Nom officiel du centre de services scolaire ou de la commission scolaire.
	Domaine : S. O.
NOM_SITE_WEB_GDUNO	Site Web du centre de services scolaire ou de la commission scolaire.
	Domaine : S. O.
VALR_SUPRF_KM2	Superficie du centre de services scolaire ou de la commission scolaire, en kilomètres carrés.
	Domaine : S. O.
VALR_PERMT_KM	Périmètre du centre de services scolaire ou de la commission scolaire, en kilomètres.
	Domaine : S. O.
CD_COULR	Code de couleur généré pour que chaque centre de services scolaire ou commission scolaire ait une couleur différente de celui ou celle de ses voisins.
	Domaine : Correspond à une valeur entre 0 et 5.
NOM_VERSN	Identifiant de version.
	Domaine : Correspond à la date de diffusion, selon le format VAAAA-MM, de la version du SDA utilisée.

Les tables CS_STA, CS_STA_SDA et CS_STA_GEN possèdent toutes les mêmes attributs. Seule la géométrie des polygones diffère.

Localisation des établissements d'enseignement du réseau scolaire au Québec

Table	Description
ES_Collegial	Établissements collégiaux (publics, privés et gouvernementaux) du Québec localisés à partir d'AQ.
ES_Universitaire	Établissements universitaires du Québec localisés à partir d'AQ.
PPS_Gouvernemental	Écoles gouvernementales (PPS) du Québec localisées à partir d'AQ.
PPS_Prive_Etablissement	Établissements privés (PPS) du Québec localisés à partir d'AQ. Les établissements représentent le siège social (école mère) d'une école privée. Ces établissements peuvent avoir plus d'une installation privée.
PPS_Prive_Installation	Installations privées (PPS) du Québec localisées à partir d'AQ. Les installations représentent le bâtiment où est dispensé le service pédagogique.
PPS_Public_SSocial_Org	Sièges sociaux des organismes scolaires (écoles) du réseau d'enseignement public (PPS) du Québec localisés à partir d'AQ. Un organisme peut avoir plus d'un immeuble pour dispenser son enseignement.
PPS_Public_Immeuble	Immeubles du réseau d'enseignement public (PPS) du Québec localisés à partir d'AQ. Un immeuble peut appartenir à plusieurs organismes scolaires (écoles). Il n'y a pas nécessairement présence d'élèves dans un immeuble. Certains enregistrements du fichier n'ont pas de positionnement.
PPS_Public_Ecole	Lien entre les sièges sociaux des organismes scolaires (écoles) et les immeubles. Un immeuble peut être utilisé par plusieurs organismes et un organisme peut avoir plusieurs immeubles. Ces écoles représentent les endroits où il y a présence d'élèves. Le positionnement utilisé est celui de l'immeuble.
PPS_Public_SSocial_CS	Sièges sociaux des centres de services scolaires et des commissions scolaires du Québec localisés à partir d'AQ.

Correspondance entre les noms d'attributs et les différents formats de données

Nomenclature du document	SHP et TAB	FGDB, CSV et GeoJSON
Table ES_Collegial		
DT_MAJ_GDUNO	DT_MAJ	DT_MAJ_GDUNO
CD_ORGNS	CD_ORGNS	CD_ORGNS
NOM_COURT	NOM_COURT	NOM_COURT
NOM_OFFCL	NOM_OFFCL	NOM_OFFCL
ADRS_GEO_L1_GDUNO	ADRS_GEO_1	ADRS_GEO_L1_GDUNO
ADRS_GEO_L2_GDUNO	ADRS_GEO_2	ADRS_GEO_L2_GDUNO
CD_MUNCP	CD_MUNCP	CD_MUNCP
NOM_MUNCP	NOM_MUNCP	NOM_MUNCP
STAT_MUNCP	STAT_MUNCP	STAT_MUNCP
CD_POSTL_GDUNO	CD_POSTL	CD_POSTL_GDUNO
TYPE_ORGNS	TYPE_ORGNS	TYPE_ORGNS
RESEAU	RESEAU	RESEAU
SITE_WEB	SITE_WEB	SITE_WEB
COORD_X_LL84	COORD_X_LL	COORD_X_LL84
COORD_Y_LL84	COORD_Y_LL	COORD_Y_LL84
ORDRE_ENS	ORDRE_ENS	ORDRE_ENS
STYLE_CART	STYLE_CART	STYLE_CART
ES_Universitaire		
DT_MAJ_GDUNO	DT_MAJ	DT_MAJ_GDUNO
CD_ORGNS	CD_ORGNS	CD_ORGNS
NOM_COURT	NOM_COURT	NOM_COURT
NOM_OFFCL	NOM_OFFCL	NOM_OFFCL
ADRS_GEO_L1_GDUNO	ADRS_GEO_1	ADRS_GEO_L1_GDUNO
ADRS_GEO_L2_GDUNO	ADRS_GEO_2	ADRS_GEO_L2_GDUNO

CD_MUNCP	CD_MUNCP	CD_MUNCP
NOM_MUNCP	NOM_MUNCP	NOM_MUNCP
STAT_MUNCP	STAT_MUNCP	STAT_MUNCP
CD_POSTL_GDUNO	CD_POSTL	CD_POSTL_GDUNO
TYPE_ORGNS	TYPE_ORGNS	TYPE_ORGNS
RESEAU	RESEAU	RESEAU
SITE_WEB	SITE_WEB	SITE_WEB
COORD_X_LL84	COORD_X_LL	COORD_X_LL84
COORD_Y_LL84	COORD_Y_LL	COORD_Y_LL84
ORDRE_ENS	ORDRE_ENS	ORDRE_ENS
STYLE_CART	STYLE_CART	STYLE_CART
PPS_Gouvernemental		
DT_MAJ_GDUNO	DT_MAJ	DT_MAJ_GDUNO
CD_ORGNS	CD_ORGNS	CD_ORGNS
NOM_COURT	NOM_COURT	NOM_COURT
NOM_OFFCL	NOM_OFFCL	NOM_OFFCL
ADRS_GEO_L1_GDUNO	ADRS_GEO_1	ADRS_GEO_L1_GDUNO
ADRS_GEO_L2_GDUNO	ADRS_GEO_2	ADRS_GEO_L2_GDUNO
CD_MUNCP	CD_MUNCP	CD_MUNCP
NOM_MUNCP	NOM_MUNCP	NOM_MUNCP
STAT_MUNCP	STAT_MUNCP	STAT_MUNCP
CD_POSTL_GDUNO	CD_POSTL	CD_POSTL_GDUNO
PRESC	PRESC	PRESC
PRIM	PRIM	PRIM
SEC	SEC	SEC
FORM_PRO	FORM_PRO	FORM_PRO
ADULTE	ADULTE	ADULTE

TYPE_ORGNS	TYPE_ORGNS	TYPE_ORGNS
RESEAU	RESEAU	RESEAU
SITE_WEB	SITE_WEB	SITE_WEB
COORD_X_LL84	COORD_X_LL	COORD_X_LL84
COORD_Y_LL84	COORD_Y_LL	COORD_Y_LL84
ORDRE_ENS	ORDRE_ENS	ORDRE_ENS
STYLE_CART	STYLE_CART	STYLE_CART
PPS_Prive_Etablissement		
DT_MAJ_GDUNO	DT_MAJ	DT_MAJ_GDUNO
CD_ORGNS	CD_ORGNS	CD_ORGNS
NOM_COURT	NOM_COURT	NOM_COURT
NOM_OFFCL	NOM_OFFCL	NOM_OFFCL
ADRS_GEO_L1_GDUNO	ADRS_GEO_1	ADRS_GEO_L1_GDUNO
ADRS_GEO_L2_GDUNO	ADRS_GEO_2	ADRS_GEO_L2_GDUNO
CD_MUNCP	CD_MUNCP	CD_MUNCP
NOM_MUNCP	NOM_MUNCP	NOM_MUNCP
STAT_MUNCP	STAT_MUNCP	STAT_MUNCP
CD_POSTL_GDUNO	CD_POSTL	CD_POSTL_GDUNO
TYPE_ORGNS	TYPE_ORGNS	TYPE_ORGNS
RESEAU	RESEAU	RESEAU
SITE_WEB	SITE_WEB	SITE_WEB
COORD_X_LL84	COORD_X_LL	COORD_X_LL84
COORD_Y_LL84	COORD_Y_LL	COORD_Y_LL84
PPS_Prive_Installation		
DT_MAJ_GDUNO	DT_MAJ	DT_MAJ_GDUNO
CD_ORGNS	CD_ORGNS	CD_ORGNS
NOM_COURT	NOM_COURT	NOM_COURT

NOM_OFFCL	NOM_OFFCL	NOM_OFFCL
ADRS_GEO_L1_GDUNO	ADRS_GEO_1	ADRS_GEO_L1_GDUNO
ADRS_GEO_L2_GDUNO	ADRS_GEO_2	ADRS_GEO_L2_GDUNO
CD_MUNCP	CD_MUNCP	CD_MUNCP
NOM_MUNCP	NOM_MUNCP	NOM_MUNCP
STAT_MUNCP	STAT_MUNCP	STAT_MUNCP
CD_POSTL_GDUNO	CD_POSTL	CD_POSTL_GDUNO
PRESC	PRESC	PRESC
PRIM	PRIM	PRIM
SEC	SEC	SEC
FORM_PRO	FORM_PRO	FORM_PRO
ADULTE	ADULTE	ADULTE
TYPE_ORGNS	TYPE_ORGNS	TYPE_ORGNS
RESEAU	RESEAU	RESEAU
SITE_WEB	SITE_WEB	SITE_WEB
CD_ORGNS_RESP	CD_ORG_RES	CD_ORGNS_RESP
NOM_ORGNS_RESP	NOM_ORG_RE	NOM_ORGNS_RESP
COORD_X_LL84	COORD_X_LL	COORD_X_LL84
COORD_Y_LL84	COORD_Y_LL	COORD_Y_LL84
ORDRE_ENS	ORDRE_ENS	ORDRE_ENS
STYLE_CART	STYLE_CART	STYLE_CART
PPS_Public_Ecole		
DT_MAJ_GDUNO	DT_MAJ	DT_MAJ_GDUNO
COMBINE_NUO_NUI	COMBINE_ID	COMBINE_NUO_NUI
CD_ORGNS	CD_ORGNS	CD_ORGNS
NOM_COURT_ORGNS	NOM_CRT_O	NOM_COURT_ORGNS
NOM_OFFCL_ORGNS	NOM_OFF_O	NOM_OFFCL_ORGNS

ADRS_GEO_L1_GDUNO_ORGNS	ADRS_ORG_1	ADRS_GEO_L1_GDUNO_ORGNS
ADRS_GEO_L2_GDUNO_ORGNS	ADRS_ORG_2	ADRS_GEO_L2_GDUNO_ORGNS
CD_POSTL_GDUNO_ORGNS	CD_POSTL_O	CD_POSTL_GDUNO_ORGNS
CD_MUNCP_GDUNO_ORGNS	CD_MUNCP_O	CD_MUNCP_GDUNO_ORGNS
NOM_MUNCP_GDUNO_ORGNS	NOM_MUN_O	NOM_MUNCP_GDUNO_ORGNS
CD_IMM	CD_IMM	CD_IMM
NOM_IMM	NOM_IMM	NOM_IMM
ADRS_GEO_L1_GDUNO_IMM	ADRS_IMM_1	ADRS_GEO_L1_GDUNO_IMM
ADRS_GEO_L2_GDUNO_IMM	ADRS_IMM_2	ADRS_GEO_L2_GDUNO_IMM
CD_MUNCP_GDUNO_IMM	CD_MUNCP_I	CD_MUNCP_GDUNO_IMM
NOM_MUNCP_GDUNO_IMM	NOM_MUN_I	NOM_MUNCP_GDUNO_IMM
CD_POSTL_GDUNO_IMM	CD_POSTL_I	CD_POSTL_GDUNO_IMM
PRESC	PRESC	PRESC
PRIM	PRIM	PRIM
SEC	SEC	SEC
FORM_PRO	FORM_PRO	FORM_PRO
ADULTE	ADULTE	ADULTE
SITE_WEB_ORGNS	SITE_WEB_O	SITE_WEB_ORGNS
COORD_X_LL84_IMM	COORD_X_LL	COORD_X_LL84_IMM
COORD_Y_LL84_IMM	COORD_Y_LL	COORD_Y_LL84_IMM
ORDRE_ENS	ORDRE_ENS	ORDRE_ENS
STYLE_CART	STYLE_CART	STYLE_CART
CD_CS	CD_CS	CD_CS
TYPE_CS	TYPE_CS	TYPE_CS
PPS_Public_Immeuble		
DT_MAJ_GDUNO	DT_MAJ	DT_MAJ_GDUNO
CD_IMM	CD_IMM	CD_IMM

CD_CS	CD_CS	CD_CS
NUM_IMM_CS	NUM_IMM_CS	NUM_IMM_CS
NOM_OFFCL	NOM_OFFCL	NOM_OFFCL
ADRS_GEO_L1_GDUNO	ADRS_GEO_1	ADRS_GEO_L1_GDUNO
ADRS_GEO_L2_GDUNO	ADRS_GEO_2	ADRS_GEO_L2_GDUNO
CD_MUNCP	CD_MUNCP	CD_MUNCP
NOM_MUNCP	NOM_MUNCP	NOM_MUNCP
STAT_MUNCP	STAT_MUNCP	STAT_MUNCP
CD_POSTL_GDUNO	CD_POSTL	CD_POSTL_GDUNO
PRESC	PRESC	PRESC
PRIM	PRIM	PRIM
SEC	SEC	SEC
FORM_PRO	FORM_PRO	FORM_PRO
ADULTE	ADULTE	ADULTE
STAT_PROP_IMM	STAT_PROP	STAT_PROP_IMM
COORD_X_LL84_IMM	COORD_X_LL	COORD_X_LL84_IMM
COORD_Y_LL84_IMM	COORD_Y_LL	COORD_Y_LL84_IMM
ORDRE_ENS	ORDRE_ENS	ORDRE_ENS
STYLE_CART	STYLE_CART	STYLE_CART
TYPE_CS	TYPE_CS	TYPE_CS
SUP_PERMANENTE	SUP_PERMAN	SUP_PERMANENTE
SUP_TOTALE	SUP_TOTALE	SUP_TOTALE
CAT_UTILISATION	CAT_UTILIS	CAT_UTILISATION
AN_CONSTR	AN_CONSTR	AN_CONSTR
PPS_Public_SSocial_CS		
DT_MAJ_GDUNO	DT_MAJ	DT_MAJ_GDUNO
CD_ORGNS	CD_ORGNS	CD_ORGNS

NOM_COURT	NOM_COURT	NOM_COURT
NOM_OFFCL	NOM_OFFCL	NOM_OFFCL
ADRS_GEO_L1_GDUNO	ADRS_GEO_1	ADRS_GEO_L1_GDUNO
ADRS_GEO_L2_GDUNO	ADRS_GEO_2	ADRS_GEO_L2_GDUNO
CD_MUNCP	CD_MUNCP	CD_MUNCP
NOM_MUNCP	NOM_MUNCP	NOM_MUNCP
STAT_MUNCP	STAT_MUNCP	STAT_MUNCP
CD_POSTL_GDUNO	CD_POSTL	CD_POSTL_GDUNO
TYPE_ORGNS	TYPE_ORGNS	TYPE_ORGNS
RESEAU	RESEAU	RESEAU
SITE_WEB	SITE_WEB	SITE_WEB
COORD_X_LL84	COORD_X_LL	COORD_X_LL84
COORD_Y_LL84	COORD_Y_LL	COORD_Y_LL84
TYPE_CS	TYPE_CS	TYPE_CS
PPS_Public_SSocial_Org		
DT_MAJ_GDUNO	DT_MAJ	DT_MAJ_GDUNO
CD_ORGNS	CD_ORGNS	CD_ORGNS
NOM_COURT	NOM_COURT	NOM_COURT
NOM_OFFCL	NOM_OFFCL	NOM_OFFCL
ADRS_GEO_L1_GDUNO	ADRS_GEO_1	ADRS_GEO_L1_GDUNO
ADRS_GEO_L2_GDUNO	ADRS_GEO_2	ADRS_GEO_L2_GDUNO
CD_MUNCP	CD_MUNCP	CD_MUNCP
NOM_MUNCP	NOM_MUNCP	NOM_MUNCP
STAT_MUNCP	STAT_MUNCP	STAT_MUNCP
CD_POSTL_GDUNO	CD_POSTL	CD_POSTL_GDUNO
PRESC	PRESC	PRESC
PRIM	PRIM	PRIM

SEC	SEC	SEC
FORM_PRO	FORM_PRO	FORM_PRO
ADULTE	ADULTE	ADULTE
TYPE_ORGNS	TYPE_ORGNS	TYPE_ORGNS
RESEAU	RESEAU	RESEAU
SITE_WEB	SITE_WEB	SITE_WEB
CD_ORGNS_RESP	CD_ORG_RES	CD_ORGNS_RESP
NOM_ORGNS_RESP	NOM_ORG_RE	NOM_ORGNS_RESP
COORD_X_LL84	COORD_X_LL	COORD_X_LL84
COORD_Y_LL84	COORD_Y_LL	COORD_Y_LL84
ORDRE_ENS	ORDRE_ENS	ORDRE_ENS
TYPE_CS	TYPE_CS	TYPE_CS

Table : ES_Collegial

Table ES_Collegial			
Nom	Type de données	Taille du champ	Exemple
DT_MAJ_GDUNO	Date	10	2019-02-18
CD_ORGNS	Texte	12	190504
NOM_COURT	Texte	100	ITA La Pocatière
NOM_OFFCL	Texte	150	Institut de technologie agroalimentaire, campus de La Pocatière
ADRS_GEO_L1_GDUNO	Texte	80	401, rue Poiré
ADRS_GEO_L2_GDUNO	Texte	50	<Null>
CD_MUNCP	Texte	5	14085
NOM_MUNCP	Texte	64	La Pocatière
STAT_MUNCP	Texte	2	V
CD_POSTL_GDUNO	Texte	12	G0R1Z0
TYPE_ORGNS	Texte	50	École gouvernementale
RESEAU	Texte	20	Gouvernemental
SITE_WEB	Texte	50	http://www.ita.qc.ca/
COORD_X_LL84	Numérique	Réel double	-70,039112
COORD_Y_LL84	Numérique	Réel double	47,364841
ORDRE_ENS	Texte	100	Collégial
STYLE_CART	Texte	50	3_Gouvernemental

Nom de l'attribut	Définition de l'attribut
DT_MAJ_GDUNO	Date de la dernière mise à jour des données.
	Domaine : Correspond à la date d'extraction des données à partir du système ministériel, selon le format AAAA-MM-JJ.
CD_ORGNS	Code unique de l'organisme.
	Domaine : S. O.
NOM_COURT	Nom abrégé de l'organisme.
	Domaine : S. O.
NOM_OFFCL	Nom officiel de l'organisme.
	Domaine : S. O.

ADRS_GEO_L1_GDUNO	Adresse géographique de l'organisme (adresse utilisée pour le positionnement, peut être différente de l'adresse postale).	
	Domaine : S. O.	
ADRS_GEO_L2_GDUNO	Ligne supplémentaire de l'adresse géographique de l'organisme (bureau, étage, suite, case postale, etc.).	
	Domaine : S. O.	
CD_MUNCP	Code de la municipalité dans laquelle le point de l'organisme est situé.	
	Domaine : S. O.	
NOM_MUNCP	Nom de la municipalité dans laquelle le point de l'organisme est situé.	
	Domaine : S. O.	
STAT_MUNCP	Statut de la municipalité dans laquelle le point de l'organisme est situé.	
	Domaine :	
	Valeur	Description
	CT	Municipalité de canton
	CU	Municipalité de cantons unis
	EI	Établissement amérindien
	M	Municipalité
	NO	Territoire non organisé
	P	Municipalité de paroisse
	R	Réserve indienne
	TC	Terres réservées aux Cris
	TI	Terres de la catégorie I pour les Inuits
	TK	Terres réservées aux Naskapis
	V	Ville
	VC	Municipalité de village cri
	VK	Municipalité de village naskapi
VL	Municipalité de village	
VN	Municipalité de village nordique	
CD_POSTL_GDUNO	Code postal de l'organisme.	
	Domaine : S. O.	
TYPE_ORGNS	Le type d'organisme identifie la nature précise de l'organisme à l'intérieur de la structure hiérarchique d'une organisation.	
	Domaine :	
	Valeur	Description
	Campus collégial	Organisme appartenant au réseau public. Un campus collégial est une entité équivalente à un collège constituant, sauf qu'il n'est pas légalement institué selon la <i>Loi sur les collèges d'enseignement général et professionnel</i> .
Cégep	Organisme appartenant au réseau public. Un cégep est toujours et à la fois une entité juridique,	

	un établissement d'enseignement et un centre d'enseignement. Dans la hiérarchie des organismes, il est un organisme responsable du collégial public.
Centre collégial de transfert de technologie	Organisme appartenant au réseau public, privé ou gouvernemental. Confirmés par une assise juridique, les CCTT ont pour mandat d'exercer, dans un domaine particulier, des activités de recherche appliquée, d'aide technique, de formation et de diffusion d'information en vue de contribuer à l'élaboration et à la réalisation de projets d'innovation technologique et sociale ainsi qu'à l'implantation et à la diffusion de l'innovation au sein d'entreprises et d'organismes.
Centre d'enseignement	Organisme appartenant au réseau public. Il est affilié à un organisme responsable (cégep).
Collège constituant	Organisme appartenant au réseau public. Un collège constituant est une entité légalement instituée selon la <i>Loi sur les collèges d'enseignement général et professionnel</i> .
Collège privé	Organisme appartenant au réseau privé. Un collège privé est toujours et à la fois un collège privé, un établissement d'enseignement et une installation. Dans la hiérarchie des organismes, il est un organisme responsable du collégial privé.
Collège régional	Organisme appartenant au réseau public. Un collège régional est une entité régionale se composant d'un siège social et de collèges constituants. La structure du conseil d'administration est distincte de tout cégep ordinaire.
École gouvernementale	Organisme appartenant au réseau gouvernemental et offrant l'enseignement collégial.
Entité juridique	Organisme appartenant au réseau public. L'entité juridique ne dispense aucun enseignement; ce sont ses campus constituants qui en ont la responsabilité. L'entité juridique n'a qu'une responsabilité de gestion dont la structure du conseil d'administration est la même que tout cégep ordinaire.
Établissement d'enseignement	Organisme appartenant au réseau public. Un établissement d'enseignement est toujours et à la

		fois un établissement d'enseignement et un centre d'enseignement.
	Établissement d'enseignement collège privé	Organisme appartenant au réseau privé. Un établissement d'enseignement collège privé est toujours et à la fois un établissement d'enseignement et une installation.
	Installation collège privé	Organisme appartenant au réseau privé. Sous la responsabilité du collège privé.
RESEAU	Réseau correspondant au grand secteur administratif de l'enseignement dans lequel évolue l'organisme.	
	Domaine :	
	Valeur	Description
	Gouvernemental	Organisme appartenant au réseau gouvernemental.
	Privé	Organisme appartenant au réseau privé.
Public	Organisme appartenant au réseau public.	
SITE_WEB	Site Web de l'organisme.	
	Domaine : S. O.	
COORD_X_LL84	Longitude du point en coordonnée géographique WGS84.	
	Domaine : S. O.	
COORD_Y_LL84	Latitude du point en coordonnée géographique WGS84.	
	Domaine : S. O.	
ORDRE_ENS	L'ordre d'enseignement désigne la grande division de l'enseignement pour laquelle l'organisme dispense de la formation.	
	Domaine :	
	Valeur	Description
	Collégial	Organisme offrant l'enseignement collégial.
STYLE_CART	Classement défini pour la légende de la carte interactive des réseaux d'enseignement du MEES.	
	Domaine :	
	Valeur	Description
	1_Public	Organisme appartenant au réseau public et offrant l'enseignement collégial.
	2_Privé	Organisme appartenant au réseau privé et offrant l'enseignement collégial.
3_Gouvernemental	Organisme appartenant au réseau gouvernemental et offrant l'enseignement collégial.	

Table : ES_Universitaire

Table ES_Universitaire			
Nom	Type de données	Taille du champ	Exemple
DT_MAJ_GDUNO	Date	10	2019-02-18
CD_ORGNS	Texte	12	976001
NOM_COURT	Texte	100	HEC Montréal
NOM_OFFCL	Texte	150	École des Hautes Études Commerciales de Montréal
ADRS_GEO_L1_GDUNO	Texte	80	3000, chemin de la Côte-Sainte-Catherine
ADRS_GEO_L2_GDUNO	Texte	50	<Null>
CD_MUNCP	Texte	5	66023
NOM_MUNCP	Texte	64	Montréal
STAT_MUNCP	Texte	2	V
CD_POSTL_GDUNO	Texte	12	H3T2A7
TYPE_ORGNS	Texte	50	Université
RESEAU	Texte	20	Sans objet
SITE_WEB	Texte	50	http://www.hec.ca/
COORD_X_LL84	Numérique	Réel double	-73,621209
COORD_Y_LL84	Numérique	Réel double	45,503412
ORDRE_ENS	Texte	100	Universitaire
STYLE_CART	Texte	50	1_Univ

Nom de l'attribut	Définition de l'attribut
DT_MAJ_GDUNO	Date de la dernière mise à jour des données. Domaine : Correspond à la date d'extraction des données à partir du système ministériel, selon le format AAAA-MM-JJ.
CD_ORGNS	Code unique de l'organisme. Domaine : S. O.
NOM_COURT	Nom abrégé de l'organisme. Domaine : S. O.
NOM_OFFCL	Nom officiel de l'organisme. Domaine : S. O.
ADRS_GEO_L1_GDUNO	Adresse géographique de l'organisme (adresse utilisée pour le positionnement, peut être différente de l'adresse postale).

	Domaine : S. O.	
ADRS_GEO_L2_GDUNO	Ligne supplémentaire de l'adresse géographique de l'organisme (bureau, étage, suite, case postale, etc.). Domaine : S. O.	
CD_MUNCP	Code de la municipalité dans laquelle le point de l'organisme est situé. Domaine : S. O.	
NOM_MUNCP	Nom de la municipalité dans laquelle le point de l'organisme est situé. Domaine : S. O.	
STAT_MUNCP	Statut de la municipalité dans laquelle le point de l'organisme est situé. Domaine :	
	Valeur	Description
	CT	Municipalité de canton
	CU	Municipalité de cantons unis
	EI	Établissement amérindien
	M	Municipalité
	NO	Territoire non organisé
	P	Municipalité de paroisse
	R	Réserve indienne
	TC	Terres réservées aux Cris
	TI	Terres de la catégorie I pour les Inuits
	TK	Terres réservées aux Naskapis
	V	Ville
	VC	Municipalité de village cri
	VK	Municipalité de village naskapi
VL	Municipalité de village	
VN	Municipalité de village nordique	
CD_POSTL_GDUNO	Code postal de l'organisme. Domaine : S. O.	
TYPE_ORGNS	Le type d'organisme identifie la nature précise de l'organisme à l'intérieur de la structure hiérarchique d'une organisation. Domaine :	
	Valeur	Description
	Constituante	Organisme sous la responsabilité d'un regroupement légal.
	École gouvernementale	Organisme appartenant au réseau gouvernemental et offrant l'enseignement universitaire.
Organisme décernant des	Organisme qui a le droit de décerner des grades universitaires selon la loi, sans être un organisme scolaire.	

	grades universitaires	
	Regroupement administratif uni	Permet d'identifier les organismes associés et de les présenter comme un même groupe dans une liste d'organisme officielle.
	Regroupement légal	Permet d'identifier les organismes associés et de les présenter comme un même groupe dans une liste d'organisme officielle.
	Siège social	Le siège social a une responsabilité de gestion.
	Université	Organisme régi par la <i>Loi québécoise sur les établissements d'enseignement de niveau universitaire</i> .
RESEAU	Réseau correspondant au grand secteur administratif de l'enseignement dans lequel évolue l'organisme. À noter que les universités ne sont associées à aucun réseau d'enseignement.	
	Domaine :	
	Valeur	Description
	Gouvernemental	Organisme appartenant au réseau gouvernemental.
	Sans objet	Utilisé pour les organismes universitaires qui n'appartiennent à aucun réseau.
SITE_WEB	Site Web de l'organisme.	
	Domaine : S. O.	
COORD_X_LL84	Longitude du point en coordonnée géographique WGS84.	
	Domaine : S. O.	
COORD_Y_LL84	Latitude du point en coordonnée géographique WGS84.	
	Domaine : S. O.	
ORDRE_ENS	L'ordre d'enseignement désigne la grande division de l'enseignement pour laquelle l'organisme dispense de la formation.	
	Domaine :	
	Valeur	Description
	Universitaire	Organisme offrant l'enseignement universitaire.
STYLE_CART	Classement défini pour la légende de la carte interactive des réseaux d'enseignement du MEES.	
	Domaine :	
	Valeur	Description
	1_Univ	Organisme offrant l'enseignement universitaire.

Table : PPS_Gouvernemental

Table PPS_Gouvernemental			
Nom	Type de données	Taille du champ	Exemple
DT_MAJ_GDUNO	Date	10	2019-02-18
CD_ORGNS	Texte	12	24600
NOM_COURT	Texte	100	École primaire Nussim
NOM_OFFCL	Texte	150	École Nussim du conseil de bande de Betsiamites
ADRS_GEO_L1_GDUNO	Texte	80	4, rue Pulis C.P. 70
ADRS_GEO_L2_GDUNO	Texte	50	<Null>
CD_MUNCP	Texte	5	96802
NOM_MUNCP	Texte	64	Pessamit
STAT_MUNCP	Texte	2	R
CD_POSTL_GDUNO	Texte	12	G0H1B0
PRESC	Numérique	Entier court	1
PRIM	Numérique	Entier court	1
SEC	Numérique	Entier court	0
FORM_PRO	Numérique	Entier court	0
ADULTE	Numérique	Entier court	0
TYPE_ORGNS	Texte	50	École gouvernementale
RESEAU	Texte	20	Gouvernemental
SITE_WEB	Texte	50	<Null>
COORD_X_LL84	Numérique	Réel double	-68,639676
COORD_Y_LL84	Numérique	Réel double	48,941325
ORDRE_ENS	Texte	100	Préscolaire - Primaire
STYLE_CART	Texte	50	1_Gouv

Nom de l'attribut	Définition de l'attribut
DT_MAJ_GDUNO	Date de la dernière mise à jour des données. Domaine : Correspond à la date d'extraction des données à partir du système ministériel, selon le format AAAA-MM-JJ.
CD_ORGNS	Code unique de l'organisme. Domaine : S. O.

NOM_COURT	Nom abrégé de l'organisme.	
	Domaine : S. O.	
NOM_OFFCL	Nom officiel de l'organisme.	
	Domaine : S. O.	
ADRS_GEO_L1_GDUNO	Adresse géographique de l'organisme (adresse utilisée pour le positionnement, peut être différente de l'adresse postale).	
	Domaine : S. O.	
ADRS_GEO_L2_GDUNO	Ligne supplémentaire de l'adresse géographique de l'organisme (bureau, étage, suite, case postale, etc.).	
	Domaine : S. O.	
CD_MUNCP	Code de la municipalité dans laquelle le point de l'organisme est situé.	
	Domaine : S. O.	
NOM_MUNCP	Nom de la municipalité dans laquelle le point de l'organisme est situé.	
	Domaine : S. O.	
STAT_MUNCP	Statut de la municipalité dans laquelle le point de l'organisme est situé.	
	Domaine :	
	Valeur	Description
	CT	Municipalité de canton
	CU	Municipalité de cantons unis
	EI	Établissement amérindien
	M	Municipalité
	NO	Territoire non organisé
	P	Municipalité de paroisse
	R	Réserve indienne
	TC	Terres réservées aux Cris
	TI	Terres de la catégorie I pour les Inuits
	TK	Terres réservées aux Naskapis
	V	Ville
	VC	Municipalité de village cri
	VK	Municipalité de village naskapi
VL	Municipalité de village	
VN	Municipalité de village nordique	
CD_POSTL_GDUNO	Code postal de l'organisme.	
	Domaine : S. O.	
PRESC	Valeur informant sur le droit de donner de la formation préscolaire.	
	Domaine :	
	Valeur	Description
	0	N'a pas le droit de donner de la formation pour cet ordre d'enseignement.
1	A le droit de donner de la formation pour cet ordre d'enseignement.	

PRIM	Valeur informant sur le droit de donner de la formation primaire.	
	Domaine :	
	Valeur	Description
	0	N'a pas le droit de donner de la formation pour cet ordre d'enseignement.
1	A le droit de donner de la formation pour cet ordre d'enseignement.	
SEC	Valeur informant sur le droit de donner de la formation secondaire.	
	Domaine :	
	Valeur	Description
	0	N'a pas le droit de donner de la formation pour cet ordre d'enseignement.
1	A le droit de donner de la formation pour cet ordre d'enseignement.	
FORM_PRO	Valeur informant sur le droit de donner de la formation professionnelle.	
	Domaine :	
	Valeur	Description
	0	N'a pas le droit de donner de la formation pour cet ordre d'enseignement.
1	A le droit de donner de la formation pour cet ordre d'enseignement.	
ADULTE	Valeur informant sur le droit de donner de la formation aux adultes.	
	Domaine :	
	Valeur	Description
	0	N'a pas le droit de donner de la formation pour cet ordre d'enseignement.
1	A le droit de donner de la formation pour cet ordre d'enseignement.	
TYPE_ORGNS	Le type d'organisme identifie la nature précise de l'organisme à l'intérieur de la structure hiérarchique d'une organisation.	
	Domaine :	
	Valeur	Description
RESEAU	École gouvernementale	
	Organisme appartenant au réseau gouvernemental et offrant l'enseignement PPS.	
	Domaine :	
	Valeur	Description
SITE_WEB	Réseau correspondant au grand secteur administratif de l'enseignement dans lequel évolue l'organisme.	
	Domaine :	
	Gouvernemental	Organisme appartenant au réseau gouvernemental.
SITE_WEB	Site Web de l'organisme.	
	Domaine : S. O.	

COORD_X_LL84	Longitude du point en coordonnée géographique WGS84.	
	Domaine : S. O.	
COORD_Y_LL84	Latitude du point en coordonnée géographique WGS84.	
	Domaine : S. O.	
ORDRE_ENS	L'ordre d'enseignement désigne la grande division de l'enseignement pour laquelle l'organisme peut dispenser de la formation. Cette valeur est basée sur le droit de donner de la formation pour les différents types d'ordre d'enseignement. Lorsque plusieurs ordres d'enseignement sont présents dans un établissement, ils sont tous listés dans ce champ.	
	Domaine :	
	Valeur	Description
	Éducation aux adultes	Organisme offrant de l'enseignement aux adultes.
	Formation professionnelle	Organisme offrant de la formation professionnelle.
	Préscolaire	Organisme offrant de l'enseignement préscolaire.
	Primaire	Organisme offrant de l'enseignement primaire.
Secondaire	Organisme offrant de l'enseignement secondaire.	
STYLE_CART	Classement défini pour la légende de la carte interactive des réseaux d'enseignement du MEES.	
	Domaine :	
	Valeur	Description
1_Gouv	Organisme appartenant au réseau gouvernemental ayant comme ordre d'appartenance PPS.	

Table : PPS_Prive_Etablissement

Table PPS_Prive_Etablissement			
Nom	Type de données	Taille du champ	Exemple
DT_MAJ_GDUNO	Date	10	2019-02-18
CD_ORGNS	Texte	12	25500
NOM_COURT	Texte	100	Académie Marie-Laurier
NOM_OFFCL	Texte	150	Académie Marie-Laurier
ADRS_GEO_L1_GDUNO	Texte	80	1555, avenue Stravinski
ADRS_GEO_L2_GDUNO	Texte	50	<Null>
CD_MUNCP	Texte	5	58007
NOM_MUNCP	Texte	64	Brossard
STAT_MUNCP	Texte	2	V
CD_POSTL_GDUNO	Texte	12	J4X2H5
TYPE_ORGNS	Texte	50	Établissement d'enseignement privé
RESEAU	Texte	20	Privé
SITE_WEB	Texte	50	www.marielaurier.com
COORD_X_LL84	Numérique	Réel double	-73,492023
COORD_Y_LL84	Numérique	Réel double	45,443681

Nom de l'attribut	Définition de l'attribut
DT_MAJ_GDUNO	Date de la dernière mise à jour des données.
	Domaine : Correspond à la date d'extraction des données à partir du système ministériel, selon le format AAAA-MM-JJ.
CD_ORGNS	Code unique de l'organisme.
	Domaine : S. O.
NOM_COURT	Nom abrégé de l'organisme.
	Domaine : S. O.
NOM_OFFCL	Nom officiel de l'organisme.
	Domaine : S. O.
ADRS_GEO_L1_GDUNO	Adresse géographique de l'organisme (adresse utilisée pour le positionnement, peut être différente de l'adresse postale).
	Domaine : S. O.
ADRS_GEO_L2_GDUNO	Ligne supplémentaire de l'adresse géographique de l'organisme (bureau, étage, suite, case postale, etc.).
	Domaine : S. O.

CD_MUNCP	Code de la municipalité dans laquelle le point de l'organisme est situé.	
	Domaine : S. O.	
NOM_MUNCP	Nom de la municipalité dans laquelle le point de l'organisme est situé.	
	Domaine : S. O.	
STAT_MUNCP	Statut de la municipalité dans laquelle le point de l'organisme est situé.	
	Domaine :	
	Valeur	Description
	CT	Municipalité de canton
	CU	Municipalité de cantons unis
	EI	Établissement amérindien
	M	Municipalité
	NO	Territoire non organisé
	P	Municipalité de paroisse
	R	Réserve indienne
	TC	Terres réservées aux Cris
	TI	Terres de la catégorie I pour les Inuits
	TK	Terres réservées aux Naskapis
	V	Ville
	VN	Municipalité de village nordique
CD_POSTL_GDUNO	Code postal de l'organisme.	
	Domaine : S. O.	
TYPE_ORGNS	Le type d'organisme identifie la nature précise de l'organisme à l'intérieur de la structure hiérarchique d'une organisation.	
	Domaine :	
	Valeur	Description
Établissement d'enseignement privé	Organisme appartenant au réseau privé. Un établissement d'enseignement privé est toujours et à la fois un établissement d'enseignement et une installation. Il est responsable de l'installation privée.	
RESEAU	Réseau correspondant au grand secteur administratif de l'enseignement dans lequel évolue l'organisme.	
	Domaine :	
	Valeur	Description
Privé	Organisme appartenant au réseau privé.	
SITE_WEB	Site Web de l'organisme.	
	Domaine : S. O.	
COORD_X_LL84	Longitude du point en coordonnée géographique WGS84.	
	Domaine : S. O.	
COORD_Y_LL84	Latitude du point en coordonnée géographique WGS84.	
	Domaine : S. O.	

Table : PPS_Prive_Installation

Table PPS_Prive_Installation			
Nom	Type de données	Taille du champ	Exemple
DT_MAJ_GDUNO	Date	10	2019-02-18
CD_ORGNS	Texte	12	025501
NOM_COURT	Texte	100	Académie Marie-Laurier, Campus Brossard
NOM_OFFCL	Texte	150	Académie Marie-Laurier, Campus Brossard
ADRS_GEO_L1_GDUNO	Texte	80	1555, avenue Stravinski
ADRS_GEO_L2_GDUNO	Texte	50	<Null>
CD_MUNCP	Texte	5	58007
NOM_MUNCP	Texte	64	Brossard
STAT_MUNCP	Texte	2	V
CD_POSTL_GDUNO	Texte	12	J4X2H5
PRESC	Numérique	Entier court	1
PRIM	Numérique	Entier court	1
SEC	Numérique	Entier court	1
FORM_PRO	Numérique	Entier court	0
ADULTE	Numérique	Entier court	0
TYPE_ORGNS	Texte	50	Installation
RESEAU	Texte	20	Privé
SITE_WEB	Texte	50	www.marielaurier.com
CD_ORGNS_RESP	Texte	12	25500
NOM_ORGNS_RESP	Texte	100	Académie Marie-Laurier
COORD_X_LL84	Numérique	Réel double	-73,492023
COORD_Y_LL84	Numérique	Réel double	45,443681
ORDRE_ENS	Texte	100	Préscolaire - Primaire - Secondaire
STYLE_CART	Texte	50	5_Priv_Bat_Presc_Prim_Sec

Nom de l'attribut	Définition de l'attribut
DT_MAJ_GDUNO	Date de la dernière mise à jour des données.

	Domaine : Correspond à la date d'extraction des données à partir du système ministériel, selon le format AAAA-MM-JJ.	
CD_ORGNS	Code unique de l'organisme.	
	Domaine : S. O.	
NOM_COURT	Nom abrégé de l'organisme.	
	Domaine : S. O.	
NOM_OFFCL	Nom officiel de l'organisme.	
	Domaine : S. O.	
ADRS_GEO_L1_GDUNO	Adresse géographique de l'organisme (adresse utilisée pour le positionnement, peut être différente de l'adresse postale).	
	Domaine : S. O.	
ADRS_GEO_L2_GDUNO	Ligne supplémentaire de l'adresse géographique de l'organisme (bureau, étage, suite, case postale, etc.).	
	Domaine : S. O.	
CD_MUNCP	Code de la municipalité dans laquelle le point de l'organisme est situé.	
	Domaine : S. O.	
NOM_MUNCP	Nom de la municipalité dans laquelle le point de l'organisme est situé.	
	Domaine : S. O.	
STAT_MUNCP	Statut de la municipalité dans laquelle le point de l'organisme est situé.	
	Domaine :	
	Valeur	Description
	CT	Municipalité de canton
	CU	Municipalité de cantons unis
	EI	Établissement amérindien
	M	Municipalité
	NO	Territoire non organisé
	P	Municipalité de paroisse
	R	Réserve indienne
	TC	Terres réservées aux Cris
	TI	Terres de la catégorie I pour les Inuits
	TK	Terres réservées aux Naskapis
	V	Ville
	VC	Municipalité de village cri
	VK	Municipalité de village naskapi
VL	Municipalité de village	
VN	Municipalité de village nordique	
CD_POSTL_GDUNO	Code postal de l'organisme.	
	Domaine : S. O.	
PRESC	Valeur informant sur le droit de donner de la formation préscolaire.	
	Domaine :	
	Valeur	Description
0	N'a pas le droit de donner de la formation pour cet ordre d'enseignement.	

	1	A le droit de donner de la formation pour cet ordre d'enseignement.
PRIM	Valeur informant sur le droit de donner de la formation primaire.	
	Domaine :	
	Valeur	Description
	0	N'a pas le droit de donner de la formation pour cet ordre d'enseignement.
	1	A le droit de donner de la formation pour cet ordre d'enseignement.
SEC	Valeur informant sur le droit de donner de la formation secondaire.	
	Domaine :	
	Valeur	Description
	0	N'a pas le droit de donner de la formation pour cet ordre d'enseignement.
	1	A le droit de donner de la formation pour cet ordre d'enseignement.
FORM_PRO	Valeur informant sur le droit de donner de la formation professionnelle.	
	Domaine :	
	Valeur	Description
	0	N'a pas le droit de donner de la formation pour cet ordre d'enseignement.
	1	A le droit de donner de la formation pour cet ordre d'enseignement.
ADULTE	Valeur informant sur le droit de donner de la formation aux adultes.	
	Domaine :	
	Valeur	Description
	0	N'a pas le droit de donner de la formation pour cet ordre d'enseignement.
	1	A le droit de donner de la formation pour cet ordre d'enseignement.
TYPE_ORGNS	Le type d'organisme identifie la nature précise de l'organisme à l'intérieur de la structure hiérarchique d'une organisation.	
	Domaine :	
	Valeur	Description
	Installation	Organisme appartenant au réseau privé sous la responsabilité de l'établissement d'enseignement privé.
RESEAU	Réseau correspondant au grand secteur administratif de l'enseignement dans lequel évolue l'organisme.	
	Domaine :	
	Valeur	Description
	Privé	Organisme appartenant au réseau privé se trouvant sous la responsabilité de l'établissement d'enseignement privé.

SITE_WEB	Site Web de l'organisme.	
	Domaine : S. O.	
CD_ORGNS_RESP	Code de l'organisme responsable (école mère).	
	Domaine : S. O.	
NOM_ORGNS_RESP	Nom de l'organisme responsable (école mère).	
	Domaine : S. O.	
COORD_X_LL84	Longitude du point en coordonnée géographique WGS84.	
	Domaine : S. O.	
COORD_Y_LL84	Latitude du point en coordonnée géographique WGS84.	
	Domaine : S. O.	
ORDRE_ENS	L'ordre d'enseignement désigne la grande division de l'enseignement pour laquelle l'organisme peut dispenser de la formation. Cette valeur est basée sur le droit de donner de la formation pour les différents types d'ordre d'enseignement. Lorsque plusieurs ordres d'enseignement sont présents dans un établissement, ils sont tous listés dans ce champ.	
	Domaine :	
	Valeur	Description
	Éducation aux adultes	Installation offrant de l'enseignement aux adultes.
	Formation professionnelle	Installation offrant de la formation professionnelle.
	Préscolaire	Installation offrant de l'enseignement préscolaire.
	Primaire	Installation offrant de l'enseignement primaire.
Secondaire	Installation offrant de l'enseignement secondaire.	
STYLE_CART	Classement défini pour la légende de la carte interactive des réseaux d'enseignement du MEES.	
	Domaine :	
	Valeur	Description
	1_Priv_Bat_Prescolaire	Organisme du type Installation offrant l'enseignement préscolaire.
	2_Priv_Bat_Prim	Organisme du type Installation offrant l'enseignement primaire.
	3_Priv_Bat_Secondaire	Organisme du type Installation offrant l'enseignement secondaire.
	4_Priv_Bat_Presc_Prim	Organisme du type Installation offrant l'enseignement préscolaire et primaire.
	5_Priv_Bat_Presc_Prim_Sec	Organisme du type Installation offrant l'enseignement préscolaire, primaire et secondaire.
	6_Priv_Bat_Presc_Sec	Organisme du type Installation offrant l'enseignement préscolaire et secondaire.
7_Priv_Bat_Prim_Sec	Organisme du type Installation offrant l'enseignement primaire et secondaire.	

	8_Priv_Bat_FP	Organisme du type Installation offrant seulement la formation professionnelle.
	9_Priv_Bat_Adu	Organisme du type Installation offrant seulement l'enseignement aux adultes.

Table : PPS_Public_Ecole

Table PPS_Public_Ecole			
Nom	Type de données	Taille du champ	Exemple
DT_MAJ_GDUNO	Date	10	2019-02-18
COMBINE_NUO_NUI	Texte	18	12093215
CD_ORGNS	Texte	12	813011
NOM_COURT_ORGNS	Texte	100	École Saint-Paul
NOM_OFFCL_ORGNS	Texte	150	École Saint-Paul
ADRS_GEO_L1_GDUNO_ORGNS	Texte	80	415, boulevard Pabos
ADRS_GEO_L2_GDUNO_ORGNS	Texte	50	<Null>
CD_POSTL_GDUNO_ORGNS	Texte	12	G0C2H0
CD_MUNCP_GDUNO_ORGNS	Texte	12	02028
NOM_MUNCP_GDUNO_ORGNS	Texte	80	Chandler
CD_IMM	Texte	12	813009
NOM_IMM	Texte	60	Saint-Paul
ADRS_GEO_L1_GDUNO_IMM	Texte	80	415, boulevard Pabos
ADRS_GEO_L2_GDUNO_IMM	Texte	50	<Null>
CD_MUNCP_GDUNO_IMM	Texte	12	02028
NOM_MUNCP_GDUNO_IMM	Texte	80	Chandler
CD_POSTL_GDUNO_IMM	Texte	12	G0C2H0
PRESC	Numérique	Entier court	1
PRIM	Numérique	Entier court	1
SEC	Numérique	Entier court	0
FORM_PRO	Numérique	Entier court	0
ADULTE	Numérique	Entier court	0
SITE_WEB_ORGNS	Texte	90	http://www.csrl.qc.ca
COORD_X_LL84_IMM	Numérique	Réel double	-64,609141
COORD_Y_LL84_IMM	Numérique	Réel double	48,362829
ORDRE_ENS	Texte	100	Préscolaire - Primaire
STYLE_CART	Texte	50	4_OrgImm_Franco_presc_prim
CD_CS	Texte	12	813000

TYPE_CS	Texte	10	Franco
---------	-------	----	--------

Nom de l'attribut	Définition de l'attribut
DT_MAJ_GDUNO	Date de la dernière mise à jour des données. Domaine : Correspond à la date d'extraction des données à partir du système ministériel, selon le format AAAA-MM-JJ.
COMBINE_NUO_NUI	Identifiant unique de la combinaison organisme-immeuble. Domaine : Correspond à un chiffre composé du numéro unique de l'organisme, suivi du numéro unique de l'immeuble.
CD_ORGNS	Code unique de l'organisme. Domaine : S. O.
NOM_COURT_ORGNS	Nom abrégé de l'organisme. Domaine : S. O.
NOM_OFFCL_ORGNS	Nom officiel de l'organisme. Domaine : S. O.
ADRS_GEO_L1_GDUNO_ORGNS	Adresse géographique de l'organisme (adresse utilisée pour le positionnement, peut être différente de l'adresse postale). Domaine : S. O.
ADRS_GEO_L2_GDUNO_ORGNS	Ligne supplémentaire de l'adresse géographique de l'organisme (bureau, étage, suite, case postale, etc.). Domaine : S. O.
CD_POSTL_GDUNO_ORGNS	Code postal de l'organisme. Domaine : S. O.
CD_MUNCP_GDUNO_ORGNS	Code de la municipalité de l'organisme tel qu'entré dans le système ministériel. Domaine : S. O.
NOM_MUNCP_GDUNO_ORGNS	Nom de la municipalité de l'organisme tel qu'entré dans le système ministériel. Domaine : S. O.
CD_IMM	Code unique de l'immeuble. Domaine : S. O.
NOM_IMM	Nom de l'immeuble. Domaine : S. O.
ADRS_GEO_L1_GDUNO_IMM	Adresse géographique de l'immeuble (adresse utilisée pour le positionnement, peut être différente de l'adresse postale). Domaine : S. O.
ADRS_GEO_L2_GDUNO_IMM	Ligne supplémentaire de l'adresse géographique de l'immeuble (bureau, étage, suite, case postale, etc.). Domaine : S. O.
CD_MUNCP_GDUNO_IMM	Code de la municipalité de l'immeuble tel qu'entré dans le système ministériel. Domaine : S. O.

NOM_MUNCP_GDUNO_IMM	Nom de la municipalité de l'immeuble tel qu'entré dans le système ministériel.	
	Domaine : S. O.	
CD_POSTL_GDUNO_IMM	Code postal de l'immeuble.	
	Domaine : S. O.	
PRESC	Valeur informant sur le droit de donner de la formation préscolaire.	
	Domaine :	
	Valeur	Description
	0	N'a pas le droit de donner de la formation pour cet ordre d'enseignement.
1	A le droit de donner de la formation pour cet ordre d'enseignement.	
PRIM	Valeur informant sur le droit de donner de la formation primaire.	
	Domaine :	
	Valeur	Description
	0	N'a pas le droit de donner de la formation pour cet ordre d'enseignement.
1	A le droit de donner de la formation pour cet ordre d'enseignement.	
SEC	Valeur informant sur le droit de donner de la formation secondaire.	
	Domaine :	
	Valeur	Description
	0	N'a pas le droit de donner de la formation pour cet ordre d'enseignement.
1	A le droit de donner de la formation pour cet ordre d'enseignement.	
FORM_PRO	Valeur informant sur le droit de donner de la formation professionnelle.	
	Domaine :	
	Valeur	Description
	0	N'a pas le droit de donner de la formation pour cet ordre d'enseignement.
1	A le droit de donner de la formation pour cet ordre d'enseignement.	
ADULTE	Valeur informant sur le droit de donner de la formation aux adultes.	
	Domaine :	
	Valeur	Description
0	N'a pas le droit de donner de la formation pour cet ordre d'enseignement.	

	1	A le droit de donner de la formation pour cet ordre d'enseignement.
SITE_WEB_ORGNS	Site Web de l'organisme.	
	Domaine : S. O.	
COORD_X_LL84_IMM	Longitude du point en coordonnée géographique WGS84. Le positionnement utilisé est celui de l'immeuble.	
	Domaine : S. O.	
COORD_Y_LL84_IMM	Latitude du point en coordonnée géographique WGS84. Le positionnement utilisé est celui de l'immeuble.	
	Domaine : S. O.	
ORDRE_ENS	L'ordre d'enseignement désigne la grande division de l'enseignement pour laquelle l'organisme peut dispenser de la formation. Cette valeur est basée sur le droit de donner de la formation pour les différents types d'ordre d'enseignement. Lorsque plusieurs ordres d'enseignement sont présents dans un établissement, ils sont tous listés dans ce champ.	
	Domaine :	
	Valeur	Description
	Éducation aux adultes	Combinaison organisme-immeuble offrant de l'enseignement aux adultes.
	Formation professionnelle	Combinaison organisme-immeuble offrant de la formation professionnelle.
	Préscolaire	Combinaison organisme-immeuble offrant de l'enseignement préscolaire.
	Primaire	Combinaison organisme-immeuble offrant de l'enseignement primaire.
	Secondaire	Combinaison organisme-immeuble offrant de l'enseignement secondaire.
STYLE_CART	Classement défini pour la légende de la carte interactive des réseaux d'enseignement du MEES.	
	Domaine :	
	Valeur	Description
	1_OrgImm_Anglo_prescolaire	Combinaison organisme-immeuble offrant l'enseignement préscolaire et où l'organisme appartient à une commission scolaire anglophone.
	1_OrgImm_Franco_prescolaire	Combinaison organisme-immeuble offrant l'enseignement préscolaire et où l'organisme appartient à un centre de services scolaire francophone.

1_OrgImm_Statut_prescolaire	Combinaison organisme-immeuble offrant l'enseignement préscolaire et où l'organisme appartient à un centre de services scolaire ou une commission scolaire à statut particulier.
2_OrgImm_Anglo_primaire	Combinaison organisme-immeuble offrant l'enseignement primaire et où l'organisme appartient à une commission scolaire anglophone.
2_OrgImm_Franco_primaire	Combinaison organisme-immeuble offrant l'enseignement primaire et où l'organisme appartient à un centre de services scolaire francophone.
2_OrgImm_Statut_primaire	Combinaison organisme-immeuble offrant l'enseignement primaire et où l'organisme appartient à un centre de services scolaire ou une commission scolaire à statut particulier.
3_OrgImm_Anglo_secondaire	Combinaison organisme-immeuble offrant l'enseignement secondaire et où l'organisme appartient à une commission scolaire anglophone.
3_OrgImm_Franco_secondaire	Combinaison organisme-immeuble offrant l'enseignement secondaire et où l'organisme appartient à un centre de services scolaire francophone.
3_OrgImm_Statut_secondaire	Combinaison organisme-immeuble offrant l'enseignement secondaire et où l'organisme appartient à un centre de services scolaire ou une commission scolaire à statut particulier.
4_OrgImm_Anglo_presc_prim	Combinaison organisme-immeuble offrant l'enseignement préscolaire et primaire et où l'organisme appartient à une commission scolaire anglophone.
4_OrgImm_Franco_presc_prim	Combinaison organisme-immeuble offrant l'enseignement préscolaire et primaire et où l'organisme

	appartient à un centre de services scolaire francophone.
4_OrgImm_Statut_presc_prim	Combinaison organisme-immeuble offrant l'enseignement préscolaire et primaire et où l'organisme appartient à un centre de services scolaire ou une commission scolaire à statut particulier.
5_OrgImm_Anglo_presc_prim_sec	Combinaison organisme-immeuble offrant l'enseignement préscolaire, primaire et secondaire et où l'organisme appartient à une commission scolaire anglophone.
5_OrgImm_Franco_presc_prim_sec	Combinaison organisme-immeuble offrant l'enseignement préscolaire, primaire et secondaire et où l'organisme appartient à un centre de services scolaire francophone.
5_OrgImm_Statut_presc_prim_sec	Combinaison organisme-immeuble offrant l'enseignement préscolaire, primaire et secondaire et où l'organisme appartient à un centre de services scolaire ou une commission scolaire à statut particulier.
6_OrgImm_Anglo_presc_sec	Combinaison organisme-immeuble offrant l'enseignement préscolaire et secondaire et où l'organisme appartient à une commission scolaire anglophone.
6_OrgImm_Franco_presc_sec	Combinaison organisme-immeuble offrant l'enseignement préscolaire et secondaire et où l'organisme appartient à un centre de services scolaire francophone.
6_OrgImm_Statut_presc_sec	Combinaison organisme-immeuble offrant l'enseignement préscolaire et secondaire et où l'organisme appartient à un centre de services scolaire ou une commission scolaire à statut particulier.
7_OrgImm_Anglo_prim_sec	Combinaison organisme-immeuble offrant l'enseignement primaire et secondaire et où l'organisme

		appartient à une commission scolaire anglophone.
	7_OrgImm_Franco_prim_sec	Combinaison organisme-immeuble offrant l'enseignement primaire et secondaire et où l'organisme appartient à un centre de services scolaire francophone.
	7_OrgImm_Statut_prim_sec	Combinaison organisme-immeuble offrant l'enseignement primaire et secondaire et où l'organisme appartient à un centre de services scolaire ou une commission scolaire à statut particulier.
	8_OrgImm_Anglo_Fp	Combinaison organisme-immeuble offrant la formation professionnelle et où l'organisme appartient à une commission scolaire anglophone.
	8_OrgImm_Franco_Fp	Combinaison organisme-immeuble offrant la formation professionnelle et où l'organisme appartient à un centre de services scolaire francophone.
	8_OrgImm_Statut_Fp	Combinaison organisme-immeuble offrant la formation professionnelle et où l'organisme appartient à un centre de services scolaire ou une commission scolaire à statut particulier.
	9_OrgImm_Anglo_Adu	Combinaison organisme-immeuble offrant l'enseignement aux adultes et où l'organisme appartient à une commission scolaire anglophone.
	9_OrgImm_Franco_Adu	Combinaison organisme-immeuble offrant l'enseignement aux adultes et où l'organisme appartient à un centre de services scolaire francophone.
	9_OrgImm_Statut_Adu	Combinaison organisme-immeuble offrant l'enseignement aux adultes et où l'organisme appartient à un centre de services scolaire ou une commission scolaire à statut particulier.
CD_CS		Identifiant unique du centre de services scolaire ou de la commission scolaire auquel/à laquelle appartient l'organisme.

	Domaine : S. O.	
TYPE_CS	Type de centre de services scolaire ou de commission scolaire associé(e) à l'organisme.	
	Domaine :	
	Valeur	Description
	Franco	Centre de services scolaire francophone.
	Anglo	Commission scolaire anglophone.
Statut	Centre de services scolaire ou commission scolaire à statut particulier.	

Table : PPS_Public_Immeuble

Table PPS_Public_Immeuble			
Nom	Type de données	Taille du champ	Exemple
DT_MAJ_GDUNO	Date	10	2019-02-18
CD_IMM	Texte	12	712016
CD_CS	Texte	12	712000
NUM_IMM_CS	Texte	12	016
NOM_OFFCL	Texte	60	Aux-Quatre-Vents
ADRS_GEO_L1_GDUNO	Texte	80	203, rue de l'Église
ADRS_GEO_L2_GDUNO	Texte	50	<Null>
CD_MUNCP	Texte	5	09055
NOM_MUNCP	Texte	64	Saint-Octave-de-Métis
STAT_MUNCP	Texte	2	P
CD_POSTL_GDUNO	Texte	12	G0J3B0
PRESC	Numérique	Entier court	1
PRIM	Numérique	Entier court	1
SEC	Numérique	Entier court	0
FORM_PRO	Numérique	Entier court	0
ADULTE	Numérique	Entier court	0
STAT_PROP_IMM	Texte	50	Propriété de la CS
COORD_X_LL84_IMM	Numérique	Réel double	-68,080709
COORD_Y_LL84_IMM	Numérique	Réel double	48,600222

ORDRE_ENS	Texte	100	Préscolaire - Primaire
STYLE_CART	Texte	50	1_Imm_Franco_primaire
TYPE_CS	Texte	12	Franco
SUP_PERMANENTE	Numérique	Entier long	930
SUP_TOTALE	Numérique	Entier long	930
CAT_UTILISATION	Texte	30	10
AN_CONSTR	Texte	4	1943

Nom de l'attribut	Définition de l'attribut	
DT_MAJ_GDUNO	Date de la dernière mise à jour des données.	
	Domaine : Correspond à la date d'extraction des données à partir du système ministériel, selon le format AAAA-MM-JJ.	
CD_IMM	Code unique de l'immeuble.	
	Domaine : S. O.	
CD_CS	Code du centre de services scolaire ou de la commission scolaire associé(e) à l'immeuble.	
	Domaine : S. O.	
NUM_IMM_CS	Numéro de l'immeuble pour le centre de services scolaire ou la commission scolaire (trois derniers chiffres du code de l'immeuble).	
	Domaine : S. O.	
NOM_OFFCL	Nom officiel de l'immeuble.	
	Domaine : S. O.	
ADRS_GEO_L1_GDUNO	Adresse géographique de l'immeuble (adresse utilisée pour le positionnement, peut être différente de l'adresse postale).	
	Domaine : S. O.	
ADRS_GEO_L2_GDUNO	Ligne supplémentaire de l'adresse géographique de l'immeuble (bureau, étage, suite, case postale, etc.).	
	Domaine : S. O.	
CD_MUNCP	Code de la municipalité dans laquelle le point de l'immeuble est situé.	
	Domaine : S. O.	
NOM_MUNCP	Nom de la municipalité dans laquelle le point de l'immeuble est situé.	
	Domaine : S. O.	
STAT_MUNCP	Statut de la municipalité dans laquelle le point de l'immeuble est situé.	
	Domaine :	
	Valeur	Description
	CT	Municipalité de canton
	CU	Municipalité de cantons unis

	EI	Établissement amérindien
	M	Municipalité
	NO	Territoire non organisé
	P	Municipalité de paroisse
	R	Réserve indienne
	TC	Terres réservées aux Cris
	TI	Terres de la catégorie I pour les Inuits
	TK	Terres réservées aux Naskapis
	V	Ville
	VC	Municipalité de village cri
	VK	Municipalité de village naskapi
	VL	Municipalité de village
	VN	Municipalité de village nordique
CD_POSTL_GDUNO	Code postal de l'immeuble.	
	Domaine : S. O.	
PRESC	Valeur informant sur le droit de donner de la formation préscolaire. Tous les organismes offrant de l'enseignement dans cet immeuble sont comptabilisés.	
	Domaine :	
	Valeur	Description
	0	N'a pas le droit de donner de la formation pour cet ordre d'enseignement.
1	A le droit de donner de la formation pour cet ordre d'enseignement.	
PRIM	Valeur informant sur le droit de donner de la formation primaire. Tous les organismes offrant de l'enseignement dans cet immeuble sont comptabilisés.	
	Domaine :	
	Valeur	Description
	0	N'a pas le droit de donner de la formation pour cet ordre d'enseignement.
1	A le droit de donner de la formation pour cet ordre d'enseignement.	
SEC	Valeur informant sur le droit de donner de la formation secondaire. Tous les organismes offrant de l'enseignement dans cet immeuble sont comptabilisés.	
	Domaine :	
	Valeur	Description
	0	N'a pas le droit de donner de la formation pour cet ordre d'enseignement.
1	A le droit de donner de la formation pour cet ordre d'enseignement.	
FORM_PRO	Valeur informant sur le droit de donner de la formation professionnelle. Tous les organismes offrant de l'enseignement dans cet immeuble sont comptabilisés.	

	<p>Domaine :</p> <table border="1"> <thead> <tr> <th>Valeur</th> <th>Description</th> </tr> </thead> <tbody> <tr> <td>0</td> <td>N'a pas le droit de donner de la formation pour cet ordre d'enseignement.</td> </tr> <tr> <td>1</td> <td>A le droit de donner de la formation pour cet ordre d'enseignement.</td> </tr> </tbody> </table>	Valeur	Description	0	N'a pas le droit de donner de la formation pour cet ordre d'enseignement.	1	A le droit de donner de la formation pour cet ordre d'enseignement.								
Valeur	Description														
0	N'a pas le droit de donner de la formation pour cet ordre d'enseignement.														
1	A le droit de donner de la formation pour cet ordre d'enseignement.														
ADULTE	<p>Valeur informant sur le droit de donner de la formation aux adultes. Tous les organismes offrant de l'enseignement dans cet immeuble sont comptabilisés.</p> <p>Domaine :</p> <table border="1"> <thead> <tr> <th>Valeur</th> <th>Description</th> </tr> </thead> <tbody> <tr> <td>0</td> <td>N'a pas le droit de donner de la formation pour cet ordre d'enseignement.</td> </tr> <tr> <td>1</td> <td>A le droit de donner de la formation pour cet ordre d'enseignement.</td> </tr> </tbody> </table>	Valeur	Description	0	N'a pas le droit de donner de la formation pour cet ordre d'enseignement.	1	A le droit de donner de la formation pour cet ordre d'enseignement.								
Valeur	Description														
0	N'a pas le droit de donner de la formation pour cet ordre d'enseignement.														
1	A le droit de donner de la formation pour cet ordre d'enseignement.														
STAT_PROP_IMM	<p>Statut de propriété de l'immeuble. Indique le lien de propriété de l'immeuble par le centre de services scolaire ou la commission scolaire.</p> <p>Domaine :</p> <table border="1"> <thead> <tr> <th>Valeur</th> <th>Description</th> </tr> </thead> <tbody> <tr> <td>Copropriété</td> <td>L'immeuble appartient à deux centres de services scolaires ou commissions scolaires.</td> </tr> <tr> <td>Entente MEES/MSSS</td> <td>L'immeuble dispose d'une entente entre le MEES et le MSSS.</td> </tr> <tr> <td>Établissement de détention (provincial)</td> <td>L'immeuble est une prison provinciale responsable d'incarcérer les personnes en attente d'un procès ou condamné pour une peine de moins de deux ans.</td> </tr> <tr> <td>Location</td> <td>L'immeuble est en location.</td> </tr> <tr> <td>Pénitencier (fédéral)</td> <td>L'immeuble est une prison sous la responsabilité du gouvernement fédéral. Les pénitenciers accueillent les personnes qui doivent purger une peine de deux ans ou plus.</td> </tr> <tr> <td>Propriété de la CS</td> <td>L'immeuble appartient à la commission scolaire.</td> </tr> </tbody> </table>	Valeur	Description	Copropriété	L'immeuble appartient à deux centres de services scolaires ou commissions scolaires.	Entente MEES/MSSS	L'immeuble dispose d'une entente entre le MEES et le MSSS.	Établissement de détention (provincial)	L'immeuble est une prison provinciale responsable d'incarcérer les personnes en attente d'un procès ou condamné pour une peine de moins de deux ans.	Location	L'immeuble est en location.	Pénitencier (fédéral)	L'immeuble est une prison sous la responsabilité du gouvernement fédéral. Les pénitenciers accueillent les personnes qui doivent purger une peine de deux ans ou plus.	Propriété de la CS	L'immeuble appartient à la commission scolaire.
Valeur	Description														
Copropriété	L'immeuble appartient à deux centres de services scolaires ou commissions scolaires.														
Entente MEES/MSSS	L'immeuble dispose d'une entente entre le MEES et le MSSS.														
Établissement de détention (provincial)	L'immeuble est une prison provinciale responsable d'incarcérer les personnes en attente d'un procès ou condamné pour une peine de moins de deux ans.														
Location	L'immeuble est en location.														
Pénitencier (fédéral)	L'immeuble est une prison sous la responsabilité du gouvernement fédéral. Les pénitenciers accueillent les personnes qui doivent purger une peine de deux ans ou plus.														
Propriété de la CS	L'immeuble appartient à la commission scolaire.														
COORD_X_LL84	<p>Longitude du point en coordonnée géographique WGS84.</p> <p>Domaine : S. O.</p>														
COORD_Y_LL84	<p>Latitude du point en coordonnée géographique WGS84.</p> <p>Domaine : S. O.</p>														
ORDRE_ENS	<p>L'ordre d'enseignement désigne la grande division de l'enseignement pour laquelle l'organisme peut dispenser de la formation. Cette valeur est basée sur le droit de donner de la formation pour les différents types d'ordre d'enseignement. Lorsque plusieurs ordres d'enseignement sont présents dans un établissement, ils sont tous listés dans ce champ.</p> <p>Domaine :</p> <table border="1"> <thead> <tr> <th>Valeur</th> <th>Description</th> </tr> </thead> <tbody> </tbody> </table>	Valeur	Description												
Valeur	Description														

	Éducation aux adultes	Immeuble offrant de l'enseignement aux adultes.
	Formation professionnelle	Immeuble offrant de la formation professionnelle.
	Préscolaire	Immeuble offrant l'enseignement préscolaire.
	Primaire	Immeuble offrant l'enseignement primaire.
	Secondaire	Immeuble offrant l'enseignement secondaire.
	<Null>	Immeuble n'offrant aucun enseignement.
STYLE_CART	Classement défini pour la légende de la carte interactive des réseaux d'enseignement du MEES.	
	Domaine :	
	Valeur	Description
	1_Imm_Anglo_primaire	Immeuble appartenant à une commission scolaire anglophone offrant l'enseignement préscolaire et/ou primaire.
	1_Imm_Franco_primaire	Immeuble appartenant à un centre de services scolaire francophone offrant l'enseignement préscolaire et/ou primaire.
	1_Imm_Statut_primaire	Immeuble appartenant à un centre de services scolaire ou une commission scolaire à statut particulier offrant l'enseignement préscolaire et/ou primaire.
	2_Imm_Anglo_prim_sec	Immeuble appartenant à une commission scolaire anglophone offrant l'enseignement préscolaire et/ou primaire et secondaire.
	2_Imm_Franco_prim_sec	Immeuble appartenant à un centre de services scolaire francophone offrant l'enseignement préscolaire et/ou primaire et secondaire.
	2_Imm_Statut_prim_sec	Immeuble appartenant à un centre de services scolaire ou une commission scolaire à statut particulier offrant l'enseignement préscolaire et/ou primaire et secondaire.
	3_Imm_Anglo_secondaire	Immeuble appartenant à une commission scolaire anglophone offrant l'enseignement secondaire.
	3_Imm_Franco_secondaire	Immeuble appartenant à un centre de services scolaire francophone offrant l'enseignement secondaire.
	3_Imm_Statut_secondaire	Immeuble appartenant à un centre de services scolaire ou une commission scolaire à statut particulier offrant l'enseignement secondaire.
	4_Imm_Anglo_Fp_Adulte	Immeuble appartenant à une commission scolaire anglophone offrant la formation professionnelle et/ou l'enseignement aux adultes.

	4_Imm_Franco_Fp_Adulte	Immeuble appartenant à un centre de services scolaire francophone offrant la formation professionnelle et/ou l'enseignement aux adultes.
	4_Imm_Statut_Fp_Adulte	Immeuble appartenant à un centre de services scolaire ou une commission scolaire à statut particulier offrant la formation professionnelle et/ou l'enseignement aux adultes.
	5_Imm_Anglo_Autre	Immeuble appartenant à une commission scolaire anglophone n'offrant aucun enseignement.
	5_Imm_Franco_Autre	Immeuble appartenant à un centre de services scolaire francophone n'offrant aucun enseignement.
	5_Imm_Statut_Autre	Immeuble appartenant à un centre de services scolaire ou une commission scolaire à statut particulier n'offrant aucun enseignement.
TYPE_CS	Type du centre de services scolaire ou de la commission scolaire associé(e) à l'immeuble.	
	Domaine :	
	Valeur	Description
	Franco	Centre de services scolaire francophone.
	Anglo	Commission scolaire anglophone.
	Statut	Centre de services scolaire ou commission scolaire à statut particulier.
SUP_PERMANENTE	Superficie permanente de l'immeuble en mètres carrés.	
	Domaine : S.O.	
SUP_TOTALE	Superficie totale de l'immeuble en mètres carrés.	
	Domaine : S.O.	
CAT_UTILISATION	Catégories d'utilisation de l'immeuble.	
	Domaine :	
	Valeur	Description
	09	Formation professionnelle
	10	Formation générale des jeunes
	11	Formation générale des adultes
	12	Enseignement collégial
	13	Support à l'enseignement PPS
	14	Formation en entreprise
	15	Code temporaire
	20	Administration de la commission scolaire
	21	Stationnement
	22	Parc-école, terrain de jeu
23	Cour d'école	

25	Chalet des sports
26	Service de garde
27	En cours de travaux d'aménagement
28	Résidence du personnel non-enseignant
29	Résidence d'enseignants
30	Résidence d'élèves
31	Magasin régional
32	Garage
33	Entrepôt
34	Atelier réparation-service
35	Services d'accueil : sanitaires, salles, vestiaires
36	Bâtiment excédentaire loué par bail emphytéotique
39	Bâtiment excédentaire utilisé en partie par une autre CS
40	Bâtiment excédentaire utilisé en totalité par une autre CS
41	Bâtiment excédentaire utilisé en totalité par un autre organisme
42	Bâtiment excédentaire utilisé en partie par un autre organisme
43	Bâtiment excédentaire en processus d'aliénation
44	Bâtiment excédentaire non utilisé, en tout ou en partie
45	Bâtiment excédentaire - autorisation d'aliénation du Ministère
AN_CONSTR	Année de construction de l'immeuble.
	Domaine : S.O.

Table : PPS_Public_SSocial_CS

Table PPS_Public_SSocial_CS			
Nom	Type de données	Taille du champ	Exemple
DT_MAJ_GDUNO	Date	10	2019-02-18
CD_ORGNS	Texte	12	711000
NOM_COURT	Texte	100	CSS des Monts-et-Marées
NOM_OFFCL	Texte	150	Centre de services scolaire des Monts-et-Marées
ADRS_GEO_L1_GDUNO	Texte	80	93, avenue du Parc
ADRS_GEO_L2_GDUNO	Texte	50	<Null>
CD_MUNCP	Texte	5	07047
NOM_MUNCP	Texte	64	Amqui
STAT_MUNCP	Texte	2	V
CD_POSTL_GDUNO	Texte	12	G5J2L8
TYPE_ORGNS	Texte	50	Centre de services scolaire
RESEAU	Texte	20	Public
SITE_WEB	Texte	50	http://www.csmm.qc.ca
COORD_X_LL84	Numérique	Réel double	-67,437126
COORD_Y_LL84	Numérique	Réel double	48,461789
TYPE_CS	Texte	20	Franco

Nom de l'attribut	Définition de l'attribut
DT_MAJ_GDUNO	Date de la dernière mise à jour des données.
	Domaine : Correspond à la date d'extraction des données à partir du système ministériel, selon le format AAAA-MM-JJ.
CD_ORGNS	Code unique de l'organisme.
	Domaine : S. O.
NOM_COURT	Nom abrégé de l'organisme.
	Domaine : S. O.
NOM_OFFCL	Nom officiel de l'organisme.
	Domaine : S. O.
ADRS_GEO_L1_GDUNO	Adresse géographique de l'organisme (adresse utilisée pour le positionnement, peut être différente de l'adresse postale).
	Domaine : S. O.

ADRS_GEO_L2_GDUNO	Ligne supplémentaire de l'adresse géographique de l'organisme (bureau, étage, suite, case postale, etc.).	
	Domaine : S. O.	
CD_MUNCP	Code de la municipalité dans laquelle le point de l'organisme est situé.	
	Domaine : S. O.	
NOM_MUNCP	Nom de la municipalité dans laquelle le point de l'organisme est situé.	
	Domaine : S. O.	
STAT_MUNCP	Statut de la municipalité dans laquelle le point de l'organisme est situé.	
	Domaine :	
	Valeur	Description
	CT	Municipalité de canton
	CU	Municipalité de cantons unis
	EI	Établissement amérindien
	M	Municipalité
	NO	Territoire non organisé
	P	Municipalité de paroisse
	R	Réserve indienne
	TC	Terres réservées aux Cris
	TI	Terres de la catégorie I pour les Inuits
	TK	Terres réservées aux Naskapis
	V	Ville
	VC	Municipalité de village cri
	VK	Municipalité de village naskapi
VL	Municipalité de village	
VN	Municipalité de village nordique	
CD_POSTL_GDUNO	Code postal de l'organisme.	
	Domaine : S. O.	
TYPE_ORGNS	Le type d'organisme identifie la nature précise de l'organisme à l'intérieur de la structure hiérarchique d'une organisation.	
	Domaine :	
	Valeur	Description
	Centre de services scolaire	Organisme appartenant au réseau public francophone ou à statut particulier gérant l'enseignement préscolaire, primaire et secondaire, des écoles, des centres d'éducation des adultes et des centres de formation professionnelle publics.
Commission scolaire	Organisme appartenant au réseau public anglophone ou à statut particulier gérant l'enseignement préscolaire, primaire et secondaire, des écoles, des centres d'éducation	

		des adultes et des centres de formation professionnelle publics.
RESEAU	Réseau correspondant au grand secteur administratif de l'enseignement dans lequel évolue l'organisme.	
	Domaine :	
	Valeur	Description
	Public	Organisme appartenant au réseau public.
SITE_WEB	Site Web de l'organisme.	
	Domaine : S. O.	
COORD_X_LL84	Longitude du point en coordonnée géographique WGS84.	
	Domaine : S. O.	
COORD_Y_LL84	Latitude du point en coordonnée géographique WGS84.	
	Domaine : S. O.	
TYPE_CS	Type du centre de services scolaire ou de la commission scolaire auquel/à laquelle appartient le siège social.	
	Domaine :	
	Valeur	Description
	Franco	Centre de services scolaire francophone.
	Anglo	Commission scolaire anglophone.
Statut	Centre de services scolaire ou commission scolaire à statut particulier.	

Table : PPS_Public_SSocial_Org

Table PPS_Public_SSocial_Org			
Nom	Type de données	Taille du champ	Exemple
DT_MAJ_GDUNO	Date	10	2019-02-18
CD_ORGNS	Texte	12	711046
NOM_COURT	Texte	100	École Sainte-Félicité
NOM_OFFCL	Texte	150	École Sainte-Félicité
ADRS_GEO_L1_GDUNO	Texte	80	207, boulevard Perron
ADRS_GEO_L2_GDUNO	Texte	50	<Null>
CD_MUNCP	Texte	5	08023
NOM_MUNCP	Texte	64	Sainte-Félicité
STAT_MUNCP	Texte	2	M
CD_POSTL_GDUNO	Texte	12	G0J2K0
PRESC	Numérique	Entier court	1
PRIM	Numérique	Entier court	1
SEC	Numérique	Entier court	0
FORM_PRO	Numérique	Entier court	0
ADULTE	Numérique	Entier court	0
TYPE_ORGNS	Texte	50	École
RESEAU	Texte	20	Public
SITE_WEB	Texte	50	www.csmm.qc.ca/ste-felicite
CD_ORGNS_RESP	Texte	12	711000
NOM_ORGNS_RESP	Texte	100	Centre de services scolaire des Monts-et-Marées
COORD_X_LL84	Numérique	Réel double	-67,337063
COORD_Y_LL84	Numérique	Réel double	48,900697
ORDRE_ENS	Texte	100	Préscolaire - Primaire
TYPE_CS	Texte	20	Franco

Nom de l'attribut	Définition de l'attribut
DT_MAJ_GDUNO	Date de la dernière mise à jour des données.

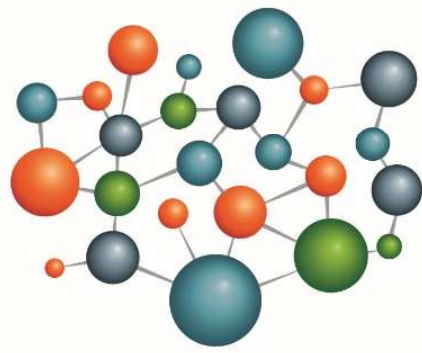
	Domaine : Correspond à la date d'extraction des données à partir du système ministériel, selon le format AAAA-MM-JJ.	
CD_ORGNS	Code unique de l'organisme.	
	Domaine : S. O.	
NOM_COURT	Nom abrégé de l'organisme.	
	Domaine : S. O.	
NOM_OFFCL	Nom officiel de l'organisme.	
	Domaine : S. O.	
ADRS_GEO_L1_GDUNO	Adresse géographique de l'organisme (adresse utilisée pour le positionnement, peut être différente de l'adresse postale).	
	Domaine : S. O.	
ADRS_GEO_L2_GDUNO	Ligne supplémentaire de l'adresse géographique de l'organisme (bureau, étage, suite, case postale, etc.).	
	Domaine : S. O.	
CD_MUNCP	Code de la municipalité dans laquelle le point de l'organisme est situé.	
	Domaine : S. O.	
NOM_MUNCP	Nom de la municipalité dans laquelle le point de l'organisme est situé.	
	Domaine : S. O.	
STAT_MUNCP	Statut de la municipalité dans laquelle le point de l'organisme est situé.	
	Domaine :	
	Valeur	Description
	CT	Municipalité de canton
	CU	Municipalité de cantons unis
	EI	Établissement amérindien
	M	Municipalité
	NO	Territoire non organisé
	P	Municipalité de paroisse
	R	Réserve indienne
	TC	Terres réservées aux Cris
	TI	Terres de la catégorie I pour les Inuits
	TK	Terres réservées aux Naskapis
	V	Ville
	VC	Municipalité de village cri
	VK	Municipalité de village naskapi
VL	Municipalité de village	
VN	Municipalité de village nordique	
CD_POSTL_GDUNO	Code postal de l'organisme.	
	Domaine : S. O.	

PRESC	Valeur informant sur le droit de donner de la formation préscolaire. Tous les immeubles appartenant à l'organisme sont comptabilisés.	
	Domaine :	
	Valeur	Description
	0	N'a pas le droit de donner de la formation pour cet ordre d'enseignement.
1	A le droit de donner de la formation pour cet ordre d'enseignement.	
PRIM	Valeur informant sur le droit de donner de la formation primaire. Tous les immeubles appartenant à l'organisme sont comptabilisés.	
	Domaine :	
	Valeur	Description
	0	N'a pas le droit de donner de la formation pour cet ordre d'enseignement.
1	A le droit de donner de la formation pour cet ordre d'enseignement.	
SEC	Valeur informant sur le droit de donner de la formation secondaire. Tous les immeubles appartenant à l'organisme sont comptabilisés.	
	Domaine :	
	Valeur	Description
	0	N'a pas le droit de donner de la formation pour cet ordre d'enseignement.
1	A le droit de donner de la formation pour cet ordre d'enseignement.	
FORM_PRO	Valeur informant sur le droit de donner de la formation professionnelle. Tous les immeubles appartenant à l'organisme sont comptabilisés.	
	Domaine :	
	Valeur	Description
	0	N'a pas le droit de donner de la formation pour cet ordre d'enseignement.
1	A le droit de donner de la formation pour cet ordre d'enseignement.	
ADULTE	Valeur informant sur le droit de donner de la formation aux adultes. Tous les immeubles appartenant à l'organisme sont comptabilisés.	
	Domaine :	
	Valeur	Description
	0	N'a pas le droit de donner de la formation pour cet ordre d'enseignement.
1	A le droit de donner de la formation pour cet ordre d'enseignement.	
TYPE_ORGNS	Le type d'organisme identifie la nature précise de l'organisme à l'intérieur de la structure hiérarchique d'une organisation.	

	Domaine :	
	Valeur	Description
	Centre de formation professionnelle	Organisme appartenant au réseau public étant sous la responsabilité du centre de services scolaire ou de la commission scolaire et où on enseigne la formation professionnelle menant aux diplômes (DEP, ASP, AEP).
	Centre éducation aux adultes	Organisme appartenant au réseau public étant sous la responsabilité du centre de services scolaire ou de la commission scolaire et où on enseigne la formation générale adulte.
	École	Organisme appartenant au réseau public étant sous la responsabilité du centre de services scolaire ou de la commission scolaire et où on enseigne la formation générale jeune.
RESEAU	Réseau correspondant au grand secteur administratif de l'enseignement dans lequel évolue l'organisme.	
	Domaine :	
	Valeur	Description
	Public	Organisme appartenant au réseau public.
SITE_WEB	Site Web de l'organisme.	
	Domaine : S. O.	
CD_ORGNS_RESP	Code de l'organisme responsable (centre de services scolaire ou commission scolaire).	
	Domaine : S. O.	
NOM_ORGNS_RESP	Nom de l'organisme responsable (centre de services scolaire ou commission scolaire).	
	Domaine : S. O.	
COORD_X_LL84	Longitude du point en coordonnée géographique WGS84.	
	Domaine : S. O.	
COORD_Y_LL84	Latitude du point en coordonnée géographique WGS84.	
	Domaine : S. O.	
ORDRE_ENS	L'ordre d'enseignement désigne la grande division de l'enseignement pour laquelle l'organisme peut dispenser de la formation. Cette valeur est basée sur le droit de donner de la formation pour les différents types d'ordre d'enseignement. Lorsque plusieurs ordres d'enseignement sont présents dans un établissement, ils sont tous listés dans ce champ.	
	Domaine :	
	Valeur	Description
	Éducation aux adultes	Organisme offrant de l'enseignement aux adultes.

	Formation professionnelle	Organisme offrant de la formation professionnelle.
	Préscolaire	Organisme offrant de l'enseignement préscolaire.
	Primaire	Organisme offrant de l'enseignement primaire.
	Secondaire	Organisme offrant de l'enseignement secondaire.
TYPE_CS	Type du centre de services scolaire ou de la commission scolaire auquel/à laquelle est lié l'organisme.	
	Domaine :	
	Valeur	Description
	Franco	Centre de services scolaire francophone.
	Anglo	Commission scolaire anglophone.
Statut	Centre de services scolaire ou commission scolaire à statut particulier.	

Fin du document.



education.gouv.qc.ca